



Екатеринодарские
сухие строительные
СМЕСИ

КАТАЛОГ ПРОДУКЦИИ

2026

СОДЕРЖАНИЕ

СУХИЕ СТРОИТЕЛЬНЫЕ СМЕСИ

Клеевые смеси	1
Штукатурные смеси	8
Шпатлевочные смеси	14
Смеси для пола	17
Кладочные смеси	21
Гидроизоляционные смеси	27
Грунты	29

МЕТАЛЛОПРОДУКЦИЯ

Каркасные профили	33
Профили для штукатурных работ	34
Крепежные элементы	35



EC 1000 КЛЕЙ ДЛЯ ПЛИТКИ

Смесь сухая строительная клеевая С0 ГОСТ Р 56387 для укладки керамической плитки в сухих и влажных помещениях внутри зданий.

КЛАСС С0 **ДЛЯ КЕРАМИЧЕСКОЙ ПЛИТКИ РАЗМЕРОМ до 20 х 20 см**



для внутренних работ

устойчивость к вертикальному сползанию

экономичный расход*

пластичность

* ориентировочный расход смеси на 1м², при размере зуба шпателя 6мм, составляет 2,7 - 3,2кг.



НАЗНАЧЕНИЕ

Смесь сухая строительная EC1000 предназначена для укладки керамической плитки на вертикальные и горизонтальные, кирпичные, оштукатуренные, бетонные и гипсокартонные основания внутри зданий.

ПРИМЕНЕНИЕ РАСТВОРА

Строительную смесь нанести на основание с помощью гладкой терки и разровнять зубчатым шпателем. Плитку перед началом работ не замачивать! Размер зубцов шпателя зависит от размера плитки. На свеженанесенную смесь приложить плитку и прижать ее к основанию. После прижатия плитки смесь должна покрывать не менее 90% приклеиваемой поверхности. В случае, если площадь контакта меньше рекомендованной, применить шпатель с большим размером зуба. Плитка должна быть уложена в течение 10 минут после нанесения смеси на основание. Расположение плитки можно корректировать в течение 10 минут после укладки. Швы под затирку необходимо прочистить сразу после укладки плитки. Затирку швов можно производить через 24 часа.

УПАКОВКА И СРОК ГОДНОСТИ

Бумажный мешок многослойный (2 слоя + п/э пленка) 25 кг. На поддоне 54 мешка. Срок годности в неповрежденной оригинальной упаковке на поддоне 12 месяцев со дня изготовления. Транспортировка продукции должна осуществляться в условиях, обеспечивающих сохранность упаковки и защиту от влаги. Хранить в сухих помещениях, исключающих попадание влаги на мешки с сухой смесью.

ТЕХНИЧЕСКИЕ ХАРАКТЕРИСТИКИ

Состав EC1000: серый цемент, минеральные наполнители, заполнители, модифицирующие добавки.

Цвет: серый

Количество воды затворения: из расчета около 5,5л на 25кг сухой смеси

Способность к смачиванию: не менее 10 минут

Жизнеспособность (время потребления): 2 - 2,5 часа

Время корректировки: 10 минут

Открытое время: не менее 10 минут

Прочность клеевого соединения:

- после выдерживания в воздушно-сухой среде в течение 28 суток не менее 0,5МПа

Наибольшая крупность зерен: 0,63мм

Технические характеристики действительны при температуре 18° - 20°С и относительной влажности 60%.

EC 2000 КЛЕЙ ДЛЯ ПЛИТКИ

Смесь сухая строительная клеевая С0 Т ГОСТ Р 56387 для укладки керамической плитки и керамогранита.

КЛАСС С0 Т

ДЛЯ ПЛИТ РАЗМЕРОМ ДО 30 x 30 см



для внутренних и наружных работ
экономичный расход*
керамогранит до 30 x 30 см
пластичность
водостойкость

* ориентировочный расход смеси на 1м², при размере зуба шпателя 6мм, составляет 2,5 - 3,0кг.



НАЗНАЧЕНИЕ

Смесь сухая строительная клеевая EC2000 предназначена для укладки керамической и мозаичной плитки на горизонтальные и вертикальные, кирпичные оштукатуренные, бетонные, гипсокартонные основания внутри зданий. Укладка керамогранита размером до 30x30см в помещениях с нормальной и повышенной влажностью. Для наружных и внутренних работ.

ПРИМЕНЕНИЕ РАСТВОРА

Клеевой раствор нанести на основание с помощью гладкого шпателя и профилировать гребенчатую структуру зубчатым шпателем. Перед креплением монтажные поверхности плиток необходимо тщательно очистить от пыли влажной тканью. Плитку перед началом работ не замачивать! Размер зубцов шпателя зависит от размера плитки. На свеженанесенный клей приложить плитку и прижать ее к основанию. После прижатия плитки клей должен покрывать не менее 90% приклеиваемой поверхности. В случае, если площадь контакта меньше рекомендованной, применить шпатель с большим размером зуба. Плитка должна быть уложена в течение 10 минут после нанесения клея на основание. Расположение плитки можно корректировать в течение 10 минут после укладки. Швы под затирку необходимо прочистить сразу после укладки плитки. Затирку швов можно производить через 24 часа. Допускается применение для облицовки наружных поверхностей, не подвергающихся систематическому увлажнению.

УПАКОВКА И СРОК ГОДНОСТИ

Бумажный мешок многослойный (2 слоя + п/э пленка) 25 кг. На поддоне 54 мешка. Срок годности в неповрежденной оригинальной упаковке на поддоне 12 месяцев со дня изготовления. Транспортировка продукции должна осуществляться в условиях, обеспечивающих сохранность упаковки и защиту от влаги. Хранить в сухих помещениях, исключая попадание влаги на мешки с сухой смесью.

ТЕХНИЧЕСКИЕ ХАРАКТЕРИСТИКИ

Состав EC2000: серый цемент, минеральные наполнители, модифицирующие добавки.

Цвет: серый

Количество воды затворения: из расчета около 5,5л на 25кг сухой смеси

Способность к смачиванию: не менее 10 минут

Жизнеспособность (время потребления): около 2 часов

Температура применения: от +5° до +30°С

Открытое время: не менее 10 минут

Адгезия (прочность): после выдерживания в воздушно-сухой среде в течение 28 суток не менее 0,5МПа

Время корректировки: 10 минут

Наибольшая крупность зерен: 0,63мм

Технические характеристики действительны при температуре 18° - 20°С и относительной влажности 60%.

EC3000 КЛЕЙ ДЛЯ ПЛИТКИ

SUPER UNIVERSAL

Смесь сухая строительная клеевая С1 Т ГОСТ Р 56387 для укладки плитки, для выполнения внутренних и наружных работ.

КЛАСС С1 Т

ДЛЯ ПЛИТ РАЗМЕРОМ до 50x50 см



для внутренних и наружных работ
экономичный расход*
для систем «теплый пол»
хождение через 24 часа
пластичность
водостойкость

* ориентировочный расход смеси на 1м², при размере зуба шпателя 6мм, составляет 2,5 - 3,0кг.



НАЗНАЧЕНИЕ

Смесь сухая строительная клеевая EC 3000 предназначена для наружных и внутренних работ, облицовки цоколей зданий, помещений с повышенной влажностью, систем «теплый пол», укладки керамической плитки, плит из искусственного и природного камня, керамогранита размером до 50x50см, на горизонтальные и вертикальные, кирпичные оштукатуренные, бетонные, гипсокартонные основания.

ПРИМЕНЕНИЕ РАСТВОРА

Клеевой раствор нанести на основание с помощью гладкого шпателя и профилировать гребенчатую структуру зубчатым шпателем. Перед креплением монтажные поверхности плиток необходимо тщательно очистить от пыли влажной тканью. При наружных работах и креплении плиток размером более 30x30см следует дополнительно нанести тонкий сплошной слой клея на монтажную поверхность плиток (комбинированный способ крепления). Плитку перед началом работ не замачивать! Размер зубцов шпателя зависит от размера плитки. На свеженанесенный клей приложить плитку и прижать ее к основанию. После прижатия плитки клей должен покрывать не менее 90% приклеиваемой поверхности. В случае, если площадь контакта меньше рекомендованной, применить шпатель с большим размером зуба. Плитка должна быть уложена в течение 20 минут после нанесения клея на основание. Расположение плитки можно корректировать в течение 15 минут после укладки. Швы под затирку необходимо прочистить сразу после укладки плитки. Затирку швов можно производить через 24 часа.

УПАКОВКА И СРОК ГОДНОСТИ

Бумажный мешок многослойный (2 слоя + п/э пленка) 25 кг. На поддоне 54 мешка. Срок годности в неповрежденной оригинальной упаковке на поддоне 12 месяцев со дня изготовления. Транспортировка продукции должна осуществляться в условиях, обеспечивающих сохранность упаковки и защиту от влаги. Хранить в сухих помещениях, исключающих попадание влаги на мешки с сухой смесью.

ТЕХНИЧЕСКИЕ ХАРАКТЕРИСТИКИ

Состав EC3000: серый цемент, минеральные наполнители, модифицирующие добавки.

Цвет: серый

Количество воды затворения: из расчета 5,0 - 6,0л на 25кг сухой смеси

Наибольшая крупность зерен: 0,63 мм

Способность к смачиванию: не менее 20 минут

Жизнеспособность (время потребления): 2 - 2,5 часа

Температура применения: от +5° до +30°С

Открытое время: не менее 20 минут

Прочность клеевого соединения:

- после выдерживания в воздушно-сухой среде в течение 28 суток не менее 1,0МПа

- после выдерживания в водной среде не менее 0,8МПа

- после циклического замораживания и оттаивания не менее 0,5МПа

- после выдерживания при высоких температурах не менее 0,5МПа

Стойкость к сползанию: не более 0,5мм

Время корректировки: 15 минут

Технические характеристики действительны при температуре 18° - 20°С и относительной влажности 60%.

EC 5000 КЛЕЙ ДЛЯ ПЛИТКИ

АТЛАНТ

Смесь сухая строительная клеевая армированная С2 Т ГОСТ Р 56387 для выполнения внутренних и наружных работ.

КЛАСС С2 Т

ДЛЯ ПЛИТ РАЗМЕРОМ до 70x70 см



устойчивость к вертикальному сползанию

облицовка фасадов и цоколей

облицовка бассейнов

система «теплый пол»

хождение через 24 часа

морозостойкость

**1 кв.м
6мм шпатель
2,5 - 3,0 кг**

экономичный расход*

* ориентировочный расход смеси на 1м², при размере зуба шпателя 6мм, составляет 2,5 - 3,0кг.



НАЗНАЧЕНИЕ

Смесь сухая строительная клеевая EC5000 АТЛАНТ предназначена для укладки керамической и мозаичной плитки с любым водопоглощением, керамогранита, тяжелых плит крупного формата, природного и искусственного камня на горизонтальные и вертикальные, кирпичные, оштукатуренные, бетонные, гипсокартонные основания внутри и снаружи зданий. Подходит для систем «теплый пол» и бассейнов.

ПРИМЕНЕНИЕ РАСТВОРА

Клеевой раствор нанести на основание с помощью гладкого шпателя и профилировать гребенчатую структуру зубчатым шпателем. Перед креплением монтажные поверхности плиток необходимо тщательно очистить от пыли влажной тканью. При наружных работах и креплении плиток размером более 30x30см следует дополнительно нанести тонкий сплошной слой клея на монтажную поверхность плиток (комбинированный способ крепления). Плитку перед началом работ не замачивать! Размер зубцов шпателя зависит от размера плитки. На свеженанесенный клей приложить плитку и прижать ее к основанию. После прижатия плитки клей должен покрывать не менее 90% приклеиваемой поверхности. В случае, если площадь контакта меньше рекомендованной, применить шпатель с большим размером зуба. Плитка должна быть уложена в течение 20 минут после нанесения клея на основание. Расположение плитки можно корректировать в течение 15 минут после укладки. Швы под затирку необходимо прочистить сразу после укладки плитки. Затирку швов можно производить через 24 часа.

УПАКОВКА И СРОК ГОДНОСТИ

Бумажный мешок многослойный (2 слоя + п/э пленка) 25 кг. На поддоне 54 мешка. Срок годности в неповрежденной оригинальной упаковке на поддоне 12 месяцев со дня изготовления.

ТЕХНИЧЕСКИЕ ХАРАКТЕРИСТИКИ

Состав EC5000 АТЛАНТ: цемент, минеральные заполнители и наполнители, армирующие волокна, модифицирующие и полимерные добавки.

Цвет: серый

Количество воды затворения: из расчета 5,0 - 5,75л на 25кг сухой смеси

Способность к смачиванию: не менее 20 минут

Жизнеспособность (время потребления): 2 - 2,5 часа

Температура применения: от +5° до +30°С

Открытое время: не менее 20 минут

Прочность клеевого соединения:

- после выдерживания в воздушно-сухой среде в течение 28 суток $\geq 1,5$ МПа

- после выдерживания в водной среде $\geq 1,0$ МПа

- после циклического замораживания и оттаивания $\geq 1,0$ МПа

- после выдерживания при высоких температурах $\geq 1,0$ МПа

Температура эксплуатации: от -50° до +70°С

Наибольшая крупность зерен: 0,63мм

Время корректировки: 15 минут

Технические характеристики действительны при температуре 18° - 20°С и относительной влажности 60%.

EC 7000 КЛЕЙ ДЛЯ ПЛИТКИ

SUPER FORCE

Смесь сухая клеевая на цементном вяжущем С2 TE S1 ГОСТ Р 56387-2018 с увеличенным содержанием армирующих волокон для крупного формата керамогранита, слэбов из натурального и искусственного камня.

КЛАСС С2 ТЕ S1 ДЛ Я КРУПНОФОРМАТНЫХ ПЛИТ



повышенная фиксация
устойчивость к вертикальному сползанию
облицовка фасадов натуральным камнем
облицовка бассейнов, саун и хаммам
система «теплый пол»
хождение через 24 часа
морозостойкость



экономичный расход*

* ориентировочный расход смеси на 1м², при размере зуба шпателя 6мм, составляет 3,0 - 3,5кг.



НАЗНАЧЕНИЕ

Смесь сухая строительная клеевая EC7000 Super Force предназначена для укладки керамической, керамогранитной, клинкерной и т.д. плитки различного формата, декоративного камня, терракота на вертикальных и горизонтальных плоскостях внутри и снаружи зданий.

Также на сложных и деформирующихся основаниях:

- цоколи, подвалы, парапеты, входные группы, пандусы, лестничные марши, стяжки с системой «теплый пол»;
- эксплуатируемые кровли, террасы, балконы, лоджии;
- крытые и открытые бассейны, бани, сауны, хаммамы (с температурой нагрева не выше 80°C);
- легкие ячеистые бетоны;
- эластичные и жесткие гидроизоляционные составы (EC Гидроизоляция эластичная);
- бетон, возрастом не менее 28 суток;
- ГВЛ, OSB, ДСП, гипсокартон;
- возможность укладки плитки на плитку.

ПРИМЕНЕНИЕ РАСТВОРА

Смесь наносят на основание и разравнивают гладким шпателем, затем создают профилированную структуру при помощи зубчатого шпателя. Размер зубьев подбирается исходя из вида и габаритов применяемого облицовочного материала. Плитку не замачивать! После нанесения клеевой смеси на основание плитку крепить можно в течение 30 минут. Если на свежее уложенную клеевую смесь будут воздействовать окружающие факторы (повышенная температура, ветер, сквозняк и т.д.), время крепления может значительно сократиться. Корректировать плитку можно в течение 30 минут. Если формат облицовочного материала больше 900 см² (30х30см), то необходимо использовать комбинированный способ укладки. Площадь контакта облицовочного материала и клеевой смеси после крепления или корректировки должна быть не менее 70% на вертикальных основаниях, и не менее 80% на горизонтальных. Толщина шва зависит от формата и предназначения облицовочного материала. Жизнеспособность затворенной смеси около 2-х часов.

УПАКОВКА И СРОК ГОДНОСТИ

Бумажный мешок многослойный (2 слоя + п/э пленка) 25 кг. На поддоне 54 мешка. Срок годности в неповрежденной оригинальной упаковке на поддоне 12 месяцев со дня изготовления.

ТЕХНИЧЕСКИЕ ХАРАКТЕРИСТИКИ

Состав EC7000 Super Force: цемент, минеральные заполнители и наполнители, армирующие волокна, модифицирующие и полимерные добавки.

Цвет: серый

Время корректировки: 30 минут

Стойкость к сползанию: не более 0,5мм (Т)

Прочность клеевого соединения:

- после выдерживания в воздушно-сухой среде: не менее 1,8Мпа
 - после выдерживания в водной среде: не менее 1,0Мпа
 - после выдерживания при высоких температурах: не менее 1,0Мпа
 - после циклического замораживания и оттаивания: не менее 1,0Мпа
- Морозостойкость затвердевшего раствора по ГОСТ Р 58277: F100
Поперечная деформация: не менее 2,5мм (S1)

ЕС ЛЮКС БЕЛЫЙ КЛЕЙ

Смесь сухая строительная клеевая на белом цементе, армированная С2 Т ГОСТ Р 56387 для мозаичной, прозрачной плитки, стеклоблоков, плит из искусственного и природного камня, мрамора, облицовки бассейнов.

КЛАСС С2 Т

ДЛЯ ПЛИТ РАЗМЕРОМ до 70x70 см



для внутренних и наружных работ
повышенная фиксация
система «теплый пол»
экономичный расход*
облицовка бассейнов

* ориентировочный расход смеси на 1м², при размере зуба шпателя 6мм, составляет 2,5 - 3,0кг.



НАЗНАЧЕНИЕ

Смесь сухая строительная клеевая ЕС ЛЮКС на белом цементе предназначена для укладки керамической, мозаичной плитки, плит из керамогранита, мрамора, гранита на горизонтальные и вертикальные, кирпичные оштукатуренные, бетонные, гипсокартонные основания внутри и снаружи зданий. Подходит для систем «теплый пол» и облицовки бассейнов.

ПРИМЕНЕНИЕ РАСТВОРА

Клеевой раствор нанести на основание с помощью гладкого шпателя и профилировать гребенчатую структуру зубчатым шпателем. Перед креплением монтажные поверхности плиток необходимо тщательно очистить от пыли влажной тканью. При наружных работах и креплении плиток размером более 30x30см следует дополнительно нанести тонкий сплошной слой клея на монтажную поверхность плиток (комбинированный способ крепления). Плитку перед началом работ не замачивать! Размер зубцов шпателя зависит от размера плитки. На свеженанесенный клей приложить плитку и прижать ее к основанию. После прижатия плитки клей должен покрывать не менее 90% приклеиваемой поверхности. В случае, если площадь контакта меньше рекомендованной, применить шпатель с большим размером зуба. Плитка должна быть уложена в течение 20 минут после нанесения клея на основание. Расположение плитки можно корректировать в течение 15 минут после укладки. Швы под затирку необходимо прочистить сразу после укладки плитки. Затирку швов можно производить через 24 часа.

УПАКОВКА И СРОК ГОДНОСТИ

Бумажный мешок многослойный (2 слоя + п/э пленка) 25 кг. На поддоне 54 мешка. Срок годности в неповрежденной оригинальной упаковке на поддоне 12 месяцев со дня изготовления.

ТЕХНИЧЕСКИЕ ХАРАКТЕРИСТИКИ

Состав ЕС ЛЮКС: белый цемент, минеральные заполнители, модифицирующие добавки, армирующие волокна.

Цвет: белый

Жизнеспособность (время потребления): 2 - 2,5 часа

Температура применения: от +5°C до +30°C

Открытое время: не менее 20 минут

Стойкость к сползанию: не более 0,5мм

Прочность клеевого соединения:

- после выдерживания в воздушно-сухой среде в течение 28 суток не менее 1,0МПа
- после выдерживания в водной среде не менее 1,0МПа
- после циклического замораживания и оттаивания не менее 1,0МПа
- после выдерживания при высоких температурах не менее 1,0МПа

Наибольшая крупность зерен: 0,63мм

Время корректировки: 15 минут

Технические характеристики действительны при температуре 18° - 20°C и относительной влажности 60%.

ЕС ТЕПЛОКОНТАКТ

Клеевой состав на цементном вяжущем для крепления пенополистирольных и минераловатных плит и устройства базового штукатурного слоя, армированного стеклосеткой; В5, Втб 2,4, Ааб 4, F75 ГОСТ Р 54359.

ГОСТ Р 54359

ДЛЯ СИСТЕМ ТЕПЛОИЗОЛЯЦИИ



Высокая прочность
для внутренних и наружных работ
экономичный расход*
пластичность
водостойкость

* ориентировочный расход смеси на 1м², при размере зуба шпателя 6мм, составляет 2,5 - 3,0кг.



НАЗНАЧЕНИЕ

Клеевой состав ЕС ТЕПЛОКОНТАКТ предназначен для приклеивания теплоизоляционных материалов (пенополистирольных, минераловатных плит) и выполнения базового штукатурного армированного слоя при утеплении фасадов зданий и сооружений. Применяется при утеплении по кирпичным, бетонным, оштукатуренным и другим минеральным поверхностям новых зданий, а также зданий, находящихся в эксплуатации. Для наружных и внутренних работ.

ПРИМЕНЕНИЕ РАСТВОРА

Работы следует проводить согласно СП 12-101-98. Растворную смесь наносить по всей поверхности плиты зубчатым шпателем, сразу установить в проектное положение и прижать. Минимальная площадь контакта плиты с основанием должна составлять не менее 70%. Плиты необходимо крепить вплотную, с Т-образной перевязкой швов. Поверхности плит должны находиться в одной плоскости. Ширина швов не должна превышать 2мм. Остатки растворной смеси необходимо удалить с помощью воды до ее затвердевания, затвердевшие остатки удаляются механически. К механическому креплению теплоизоляционных плит приступают не ранее чем через 3 суток после приклеивания. Устройство защитного слоя выполняется после дополнительного механического крепления плит дюбелями. Зазоры между плитами (при необходимости) заполняют на всю глубину клиньями из теплоизоляционного материала. После заполнения зазоров стыки плит отшлифовать. Приготовленную смесь наносить на поверхность плит слоем толщиной 2 - 3мм зубчатым шпателем с размером зуба 6 - 8мм. В свеженанесенную растворную смесь утапливается стеклосетка (с нахлестом не менее 100мм), поверхность сетки равномерно наносится клеевой состав слоем 1 - 2мм и заглаживается так, чтобы сетка не была видна на поверхности. Общая толщина армированного слоя с одним слоем сетки должна составлять 3 - 5мм.

УПАКОВКА И СРОК ГОДНОСТИ

Бумажный мешок многослойный (2 слоя + п/э пленка) 25 кг. На поддоне 54 мешка. Срок годности в неповрежденной оригинальной упаковке на поддоне 12 месяцев со дня изготовления.

ТЕХНИЧЕСКИЕ ХАРАКТЕРИСТИКИ

Состав ЕС ТЕПЛОКОНТАКТ: серый цемент, минеральные заполнители, модифицирующие добавки, армирующие волокна.

Цвет: серый

Подвижность: Пк3

Прочность сцепления с бетонным основанием: не менее 0,8МПа

Прочность сцепления с пенополистиролом: не менее 0,1МПа

Прочность сцепления с пенополистиролом после выдержки в воде: не менее 0,08МПа

Прочность на сжатие: не менее 6,5МПа

Прочность на растяжение при изгибе: не менее 3,0МПа

Морозостойкость: F75

Технические характеристики действительны при температуре 18° - 20°С и относительной влажности 60%.

ЕС ШТУКАТУРКА ФАСАДНАЯ

Смесь сухая штукатурная тяжелая, армированная для наружных и внутренних работ, КП IV, F50 ГОСТ 33083.

ГОСТ 33083

АРМИРОВАННАЯ



трещиностойкость
пластичность
морозостойкость
водостойкость
экономичный расход*

* ориентировочный расход смеси на 1м² при толщине слоя 10мм составляет 17 - 22кг.



НАЗНАЧЕНИЕ

Сухая строительная штукатурная смесь ЕС Штукатурка фасадная предназначена для устройства отделочного слоя из строительного раствора, наносимого на поверхность зданий и сооружений для ее выравнивания, подготовки к дальнейшей отделке, а также для защиты от атмосферных воздействий. ЕС Штукатурка фасадная применяют при строительстве, реконструкции и ремонте зданий и сооружений при проведении наружных и внутренних работ.

ПРИМЕНЕНИЕ РАСТВОРА

Работы по оштукатуриванию следует проводить согласно СП 71.13330.2017 и рекомендациям МДС 12-30.2006. Раствор следует наносить на основание при помощи специального инструмента (полутерка, кельмы, шпателя) набрасыванием или намазыванием движениями снизу-вверх начиная с низа стены. Толщина одного слоя не должна превышать 30мм. При нанесении нескольких слоев необходимо убедиться, что предыдущий слой полностью затвердел. Оштукатуренную поверхность следует затирать в полусхватившемся состоянии.

Время использования готовой растворной смеси не более 2 часов (сквозняка и высокая температура уменьшают это время). Свежеоштукатуренную поверхность следует предохранять от слишком быстрого высыхания, прямого воздействия солнечных лучей и неблагоприятных погодных условий (мороз, ветер, дождь, снег, вода и т. д.). Время высыхания зависит от толщины слоя, температуры, влажности окружающей среды и наличия вентиляции в помещении.

Запрещается введение дополнительного количества воды в готовую штукатурную смесь. Фасадные отделочные работы следует проводить при среднесуточной температуре окружающей среды и температуре основания от +5° до +30°С, а также следует не допускать воздействия неблагоприятных погодных условий на оштукатуренную поверхность в течение 3 -5 дней с момента нанесения.

УПАКОВКА И СРОК ГОДНОСТИ

Бумажный мешок многослойный (2 слоя + п/э пленка) 25 кг. На поддоне 54 мешка. Срок годности в неповрежденной оригинальной упаковке на поддоне 12 месяцев со дня изготовления.

ТЕХНИЧЕСКИЕ ХАРАКТЕРИСТИКИ

Состав ЕС Штукатурка фасадная: цемент, минеральные заполнители, модифицирующие добавки, армирующие волокна.

Цвет: серый

Подвижность: Пк 3 (8-12 см.)

Жизнеспособность раствора: около 2-х часов

Прочность сцепления: не менее 0,3 МПа

Прочность на сжатие: не менее 10,0 МПа

Морозостойкость затвердевшего раствора: не менее 50 циклов (F50)

Морозостойкость контактной зоны: не менее 25 циклов (F25)

Толщина слоя нанесения: 8мм - 30мм

Технические характеристики действительны при температуре 18° - 20°С и относительной влажности 60%.

ЕС ШТУКАТУРКА ФАСАДНАЯ БЕЛАЯ

Смесь сухая штукатурная тяжелая на белом цементе, армированная для наружных и внутренних работ КР IV, F50 ГОСТ 33083.

ГОСТ 33083

АРМИРОВАННАЯ



трещиностойкость
пластичность
морозостойкость
водостойкость
экономичный расход*

* ориентировочный расход смеси на 1м² при толщине слоя 10мм составляет 17 - 22кг.



НАЗНАЧЕНИЕ

Сухая строительная штукатурная смесь ЕС Штукатурка Фасадная Белая предназначена для устройства отделочного слоя из строительного раствора, наносимого на поверхность стен зданий и сооружений для ее выравнивания, подготовки к дальнейшей отделке, а также для защиты от атмосферных воздействий. ЕС Штукатурка Фасадная Белая применяют при строительстве, реконструкции и ремонте зданий и сооружений при проведении наружных и внутренних работ.

ПРИМЕНЕНИЕ РАСТВОРА

Работы по оштукатуриванию следует проводить согласно СП 71.13330.2017 и рекомендациям МДС 12-30.2006. Раствор следует наносить на основание при помощи специального инструмента (полутерка, кельмы, шпателя) набрасыванием или намазыванием движениями снизу-вверх начиная с низа стены. Толщина одного слоя не должна превышать 30мм. При нанесении нескольких слоев необходимо убедиться, что предыдущий слой полностью затвердел. Оштукатуренную поверхность следует затирать в полусхватившемся состоянии.

Время использования готовой растворной смеси не более 2 часов (сквозняка и высокая температура уменьшают это время). Свежеоштукатуренную поверхность следует предохранять от слишком быстрого высыхания, прямого воздействия солнечных лучей и неблагоприятных погодных условий (мороз, ветер, дождь, снег, вода и т. д.). Время высыхания зависит от толщины слоя, температуры, влажности окружающей среды и наличия вентиляции в помещении.

Запрещается введение дополнительного количества воды в готовую штукатурную смесь. Фасадные отделочные работы следует проводить при среднесуточной температуре окружающей среды и температуре основания от +5° до +30°С, а также следует не допускать воздействия неблагоприятных погодных условий на оштукатуренную поверхность в течение 3 - 5 дней с момента нанесения.

УПАКОВКА И СРОК ГОДНОСТИ

Бумажный мешок многослойный (2 слоя + п/э пленка) 25 кг. На поддоне 54 мешка. Срок годности в неповрежденной оригинальной упаковке на поддоне 12 месяцев со дня изготовления.

ТЕХНИЧЕСКИЕ ХАРАКТЕРИСТИКИ

Состав ЕС Штукатурка Фасадная Белая: белый цемент, минеральные заполнители, модифицирующие добавки, армирующие волокна.

Цвет: белый

Подвижность: Пк 3 (8-12 см.)

Жизнеспособность раствора: около 2-х часов

Прочность сцепления: не менее 0,3 МПа

Прочность на сжатие: не менее 10,0 МПа

Морозостойкость затвердевшего раствора: не менее 50 циклов (F50)

Морозостойкость контактной зоны: не менее 25 циклов (F25)

Толщина слоя нанесения: 8мм - 30мм

Технические характеристики действительны при температуре 18° - 20°С и относительной влажности 60%.

ЕС ШТУКАТУРКА ФАСАДНАЯ

МАШИННОГО НАНЕСЕНИЯ МОЖЕТ ИСПОЛЬЗОВАТЬСЯ ДЛЯ РУЧНОГО НАНЕСЕНИЯ

Смесь сухая штукатурная тяжелая, армированная для наружных и внутренних работ, КП IV, F50 машинного нанесения ГОСТ 33083.

ГОСТ 33083

АРМИРОВАННАЯ



трещиностойкость
пластичность
морозостойкость
водостойкость
экономичный расход*

* ориентировочный расход смеси на 1м² при толщине слоя 10мм составляет 17 - 22кг.



НАЗНАЧЕНИЕ

Сухая строительная штукатурная смесь ЕС Штукатурка фасадная машинного нанесения предназначена для устройства отделочного слоя из строительного раствора, наносимого на поверхность зданий и сооружений для ее выравнивания, подготовки к дальнейшей отделке, а также для защиты от атмосферных воздействий. ЕС Штукатурка фасадная машинного нанесения используется при строительстве, реконструкции и ремонте зданий и сооружений при проведении наружных и внутренних работ.

ПРИМЕНЕНИЕ РАСТВОРА

Работы по оштукатуриванию следует проводить согласно СП 71.13330.2017 и рекомендациям МДС 12-30.2006. Нанесение штукатурного раствора на вертикальную поверхность производится в направлении сверху вниз и слева направо полосами длиной около 70см. Растворный пистолет необходимо держать перпендикулярно обрабатываемой поверхности на расстоянии 25 - 30см от нее. Толщина наносимого слоя регулируется скоростью перемещения растворного пистолета: чем ниже скорость, тем толще наносимый слой. Разравнивание штукатурного раствора производится при помощи правила. После начала схватывания нанесенного штукатурного раствора поверхность смочить водой и затереть теркой. Свежеоштукатуренную поверхность следует предохранять от слишком быстрого высыхания, прямого воздействия солнечных лучей и неблагоприятных погодных условий (мороз, ветер, дождь, снег, вода и т. д.). Время высыхания зависит от толщины слоя, температуры, влажности окружающей среды и наличия вентиляции в помещении. Запрещается введение дополнительного количества воды в готовую растворную смесь. Фасадные отделочные работы следует проводить при среднесуточной температуре окружающей среды и температуре основания от +5° до +30°С, а так же следует не допускать воздействия неблагоприятных погодных условий на оштукатуренную поверхность в течении 3 -5 дней с момента нанесения.

УПАКОВКА И СРОК ГОДНОСТИ

Бумажный мешок многослойный (2 слоя + п/э пленка) 25 кг. На поддоне 54 мешка. Срок годности в неповрежденной оригинальной упаковке на поддоне 12 месяцев со дня изготовления.

ТЕХНИЧЕСКИЕ ХАРАКТЕРИСТИКИ

Состав ЕС Штукатурка Фасадная машинного нанесения: цемент, минеральные заполнители, модифицирующие добавки, армирующие волокна.

Цвет: серый

Подвижность: Пк 3 (8-12 см.)

Жизнеспособность раствора: около 2-х часов

Прочность сцепления: не менее 0,3 МПа

Прочность на сжатие: не менее 10,0 МПа

Морозостойкость затвердевшего раствора: не менее 50 циклов (F50)

Морозостойкость контактной зоны: не менее 25 циклов (F25)

Толщина слоя нанесения: 8мм - 30мм

Технические характеристики действительны при температуре 18° - 20°С и относительной влажности 60%.

ЕС ШТУКАТУРКА ОБЛЕГЧЕННАЯ для ручного и машинного нанесения

Смесь сухая штукатурная облегченная, армированная
для наружных и внутренних работ, КП III, F50 ГОСТ 33083-2014.

ГОСТ 33083

АРМИРОВАННАЯ



трещиностойкость
пластичность
морозостойкость
водостойкость
экономичный расход*

* ориентировочный расход смеси на 1м² при толщине слоя 10мм составляет 13 - 14кг.



НАЗНАЧЕНИЕ

ЕС Штукатурка Облегченная предназначена для оштукатуривания стен жилых, общественных и производственных зданий. Рекомендуется для бетонных, кирпичных, блочных и др. оснований. Имеет пониженный расход по отношению к обычным цементно-песчаным штукатуркам, благодаря специальным воздухововлекающим добавкам. Может использоваться для машинного нанесения.

ПРИМЕНЕНИЕ РАСТВОРА

Работы по оштукатуриванию следует проводить согласно СП 71.13330.2017 и рекомендациям МДС 12-30.2006. Раствор следует наносить на основание при помощи специального инструмента (полутерка, кельмы, шпатель) набрасыванием или намазыванием движениями «снизу-вверх», начиная с нижней части стены. Толщина одного слоя не должна превышать 30мм. При нанесении нескольких слоев необходимо убедиться, что предыдущий слой полностью отвердел. Оштукатуренную поверхность следует затирать в полусхватившемся состоянии. Время использования готовой растворной смеси не более 2 часов (сквозняки и высокая температура уменьшают это время). Свежеоштукатуренную поверхность следует предохранять от слишком быстрого высыхания, прямого воздействия солнечных лучей и неблагоприятных погодных условий (мороз, ветер, дождь, снег, вода и т. д.). Время высыхания зависит от толщины слоя, температуры, влажности окружающей среды и наличия вентиляции в помещении. Запрещается введение дополнительного количества воды в готовую растворную смесь. Температура окружающей среды во время работы и в последующие 3 суток должна быть от +5°C до +30°C.

УПАКОВКА И СРОК ГОДНОСТИ

Бумажный мешок многослойный (2 слоя + п/э пленка) 25 кг. На поддоне 54 мешка. Срок годности в неповрежденной оригинальной упаковке на поддоне 12 месяцев со дня изготовления. Транспортировка продукции должна осуществляться в условиях, обеспечивающих сохранность упаковки и защиту от влаги. Хранить в сухих помещениях, исключающих попадание влаги на мешки с сухой смесью.

ТЕХНИЧЕСКИЕ ХАРАКТЕРИСТИКИ

Состав ЕС Штукатурка Облегченная: цемент, минеральные заполнители, модифицирующие добавки, армирующие волокна.

Цвет: серый

Жизнеспособность раствора: около 2-х часов

Время полного набора прочности: 28 суток

Прочность сцепления: не менее 0,3МПа

Прочность на сжатие: не менее 5,0МПа

Морозостойкость: не менее 50 циклов

Толщина слоя нанесения: 5 - 30мм

Технические характеристики действительны при температуре 18° - 20°C и относительной влажности 60%.

ЕС ШТУКАТУРКА ДЕКОРАТИВНАЯ (КОРОЕД)

Смесь сухая штукатурная декоративная для наружных и внутренних работ
КП IV, F50 ГОСТ 33083.

ГОСТ 33083

НА ОСНОВЕ БЕЛОГО ЦЕМЕНТА



трещиностойкость
пластичность
морозостойкость
водостойкость
высокая прочность
экономичный расход*

* ориентировочный расход смеси на 1м² при толщине слоя 2,5мм составляет 4,5 - 5,5кг.



НАЗНАЧЕНИЕ

Сухая строительная штукатурная смесь ЕС Штукатурка Декоративная Короед предназначена для устройства отделочного слоя из строительного раствора, наносимого на поверхность стен для ее выравнивания, подготовки к дальнейшей отделке, а также для защиты от атмосферных воздействий. ЕС Штукатурка Декоративная Короед применяют при строительстве, реконструкции и ремонте зданий и сооружений при проведении наружных и внутренних работ.

ПРИМЕНЕНИЕ РАСТВОРА

Работы по оштукатуриванию следует проводить согласно СП 71.13330.2017 и рекомендациям МДС 12-30.2006. Работы следует выполнять инструментами из нержавеющей материалов. Нанести раствор металлической теркой на подготовленную поверхность и разровнять. Толщина слоя должна быть равной размеру зерна наполнителя. Через 5-15 минут обрабатываемой поверхности придают желаемую фактуру. Для этого, удерживая пластиковую терку параллельно основанию, круговыми, наклонными, дугообразными, горизонтальными, вертикальными или крестообразными движениями поверхность затирают до появления бороздчатого рисунка. Во время работы пластиковую терку необходимо периодически очищать от засохших остатков штукатурки. Время использования готовой растворной смеси не более 2 часов (сквозняки и высокая температура уменьшают это время). Свежеоштукатуренную поверхность следует предохранять от слишком быстрого высыхания, прямого воздействия солнечных лучей и неблагоприятных погодных условий (мороз, ветер, дождь, снег, вода и т. д.)

УПАКОВКА И СРОК ГОДНОСТИ

Бумажный мешок многослойный (2 слоя + п/э пленка) 25 кг. На поддоне 54 мешка. Срок годности в неповрежденной оригинальной упаковке на поддоне 12 месяцев со дня изготовления. Транспортировка продукции должна осуществляться в условиях, обеспечивающих сохранность упаковки и защиту от влаги. Хранить в сухих помещениях, исключающих попадание влаги на мешки с сухой смесью.

ТЕХНИЧЕСКИЕ ХАРАКТЕРИСТИКИ

Состав ЕС Штукатурка Декоративная Короед: белый цемент, минеральные наполнители и заполнители, модифицирующие добавки.

Цвет: белый

Жизнеспособность раствора: около 2-х часов

Прочность сцепления: не менее 0,3МПа

Прочность на сжатие: не менее 10,0МПа

Морозостойкость раствора: не менее 50 циклов (F50)

Морозостойкость контактной зоны: не менее 25 циклов (F25)

Толщина слоя нанесения: 2,5 - 3,0мм

Технические характеристики действительны при температуре 18° - 20°С и относительной влажности 60%.

ЕС ШТУКАТУРКА по ГАЗО- И ПЕНОБЕТОНУ

Смесь сухая штукатурная армированная для оштукатуривания оснований из ячеистого бетона и легких пустотелых керамических блоков, а также блоков из бетона на пористых заполнителях, КП II F25 ГОСТ 33083.

ГОСТ 33083

АРМИРОВАННАЯ



для внутренних и наружных работ

трещиностойкость

пластичность

морозостойкость

водостойкость

экономичный расход*

* ориентировочный расход смеси на 1 м² при толщине слоя 10 мм составляет 17 - 19 кг.



НАЗНАЧЕНИЕ

Сухая строительная штукатурная смесь ЕС Штукатурка по пено-газобетону предназначена для устройства отделочного слоя, наносимого на поверхность зданий и сооружений, выполненную из материалов с низкой плотностью и высокой пористостью (газобетон, пенобетон, «теплая керамика» т.д.) для ее выравнивания, подготовки к дальнейшей отделке, а также для защиты от атмосферных воздействий.

ПРИМЕНЕНИЕ РАСТВОРА

Работы по оштукатуриванию следует проводить согласно рекомендациям СП 71.13330.2017 и МДС 12-30.2006. Раствор следует наносить на основание при помощи специального инструмента (полутерка, кельмы, шпателя) наметом или намазыванием движениями «снизу-вверх», начиная с нижней части стены. Первый слой - грунтовочный (толщиной около 5 мм) должен покрывать всю оштукатуриваемую поверхность. К последующим работам можно приступать через 24 часа после его нанесения. Толщина последующего слоя не должна превышать 30 мм. При нанесении нескольких слоев необходимо убедиться, что предыдущий слой полностью затвердел. Оштукатуренную поверхность следует затирать в полусухватившемся состоянии. Время использования готовой растворной смеси не более 2 часов (сквозняки и высокая температура уменьшают это время). Свежеоштукатуренную поверхность следует предохранять от слишком быстрого высыхания, прямого воздействия солнечных лучей и неблагоприятных погодных условий (мороз, ветер, дождь, снег, вода и т.д.). Время высыхания зависит от толщины слоя, температуры, влажности окружающей среды и наличия вентиляции в помещении. Последующую отделку возможно производить через 3-5 суток с момента нанесения.

УПАКОВКА И СРОК ГОДНОСТИ

Бумажный мешок многослойный (2 слоя + п/э пленка) 25 кг. На поддоне 54 мешка. Срок годности в неповрежденной оригинальной упаковке на поддоне 12 месяцев со дня изготовления. Транспортировка продукции должна осуществляться в условиях, обеспечивающих сохранность упаковки и защиту от влаги. Хранить в сухих помещениях, исключающих попадание влаги на мешки с сухой смесью.

ТЕХНИЧЕСКИЕ ХАРАКТЕРИСТИКИ

Состав ЕС Штукатурка по газо-пенобетону: цемент, минеральные заполнители, модифицирующие добавки, армирующие волокна.

Цвет: серый

Подвижность: Пк 3 (8-12 см.)

Жизнеспособность раствора: около 2-х часов

Прочность сцепления: 0,3 МПа

Прочность на сжатие: 5 МПа

Морозостойкость затвердевшего раствора: не менее 25 циклов (F25)

Морозостойкость контактной зоны: не менее 25 циклов (F25)

Толщина слоя нанесения: 8 мм - 30 мм

Технические характеристики действительны при температуре 18° - 20°С и относительной влажности 60%.

ЕС ШПАТЛЕВКА ФАСАДНАЯ СЕРАЯ

Смесь сухая шпатлевочная на цементном вяжущем для качественной отделки оштукатуренных и бетонных поверхностей внутри и снаружи зданий, армированная 40/2,0 ГОСТ 33699.

ГОСТ 33699

АРМИРОВАННАЯ



для внутренних и наружных работ
трещиностойкость
пластичность
морозостойкость
легко шлифуется
экономичный расход*

* ориентировочный расход смеси на 1м² при толщине слоя 1мм составляет 1,0 - 1,3кг.



НАЗНАЧЕНИЕ

ЕС Шпатлевка Фасадная Серая предназначена для выравнивания поверхности фасадов, стен и потолков, в том числе во влажных помещениях, перед малярными работами, а также перед финишной декоративной отделкой оштукатуренных поверхностей (цементные и цементно-песчаные штукатурки), бетонных поверхностей и других минеральных оснований (за исключением пенобетона и пеногазосиликатов). Оптимальная толщина слоя при нанесении до 2мм. Можно использовать для заделки трещин и пустот на обрабатываемой поверхности. Для внутренних и наружных работ.

ПРИМЕНЕНИЕ РАСТВОРА

Готовый раствор нанести на предварительно подготовленную поверхность металлическим шпателем слоем от 0,5 до 2мм. При необходимости выравнивание можно выполнять в несколько слоев при условии полного высыхания предыдущего слоя (не ранее чем через 24 часа). Перед нанесением следующего слоя шпатлевки предыдущий полностью высохший слой прошлифовать и покрыть грунтовками ЕС для лучшего сцепления между слоями. Для шлифования рекомендуется использовать наждачную бумагу или шлифовальную терку с металлической сеткой. Свежепрошпаклеванную поверхность следует предохранять от слишком быстрого высыхания, прямого воздействия солнечных лучей и неблагоприятных погодных условий (мороз, ветер, дождь, снег, вода и т. д.). Время высыхания зависит от толщины слоя, температуры, влажности окружающей среды и наличия вентиляции в помещении. К шлифованию и малярным работам можно приступать через 24 часа после нанесения.

УПАКОВКА И СРОК ГОДНОСТИ

Бумажный мешок многослойный (2 слоя + п/э пленка) 20 кг. На поддоне 54 мешка. Срок годности в неповрежденной оригинальной упаковке на поддоне 12 месяцев со дня изготовления. Транспортировка продукции должна осуществляться в условиях, обеспечивающих сохранность упаковки и защиту от влаги. Хранить в сухих помещениях, исключающих попадание влаги на мешки с сухой смесью.

ТЕХНИЧЕСКИЕ ХАРАКТЕРИСТИКИ

Состав ЕС Шпатлевка Фасадная Серая: серый цемент, минеральные тонкодисперсные наполнители, полимерные добавки, армирующие волокна.

Цвет: серый

Наибольшая крупность заполнителя: 0,315мм

Подвижность смеси, готовой к применению: Пк3

Сохраняемость первоначальной подвижности: 40 минут

Прочность на сжатие: не менее 2МПа

Прочность на изгиб: не менее 1МПа

Морозостойкость: не менее F25

Прочность сцепления с бетонным основанием, не менее: 0,3МПа

Технические характеристики действительны при температуре 18° - 20°С и относительной влажности 60%.

ЕС ШПАТЛЕВКА ФАСАДНАЯ БЕЛАЯ

Смесь сухая шпатлевочная на цементном вяжущем для качественной отделки оштукатуренных и бетонных поверхностей внутри и снаружи зданий, армированная 40/2,0 ГОСТ 33699.

ГОСТ 33699

АРМИРОВАННАЯ



для внутренних и наружных работ
трещиностойкость
пластичность
морозостойкость
легко шлифуется
экономичный расход*

* ориентировочный расход смеси на 1 м² при толщине слоя 1 мм составляет 1,0 - 1,3 кг.



НАЗНАЧЕНИЕ

ЕС Шпатлевка Фасадная Белая предназначена для выравнивания поверхности фасадов, стен и потолков, в том числе во влажных помещениях, перед малярными работами, а также перед финишной декоративной отделкой оштукатуренных поверхностей (цементные и цементно-песчаные штукатурки), бетонных поверхностей и других минеральных оснований (за исключением пенобетонов и пеногазосиликатов). Оптимальная толщина слоя при нанесении до 2 мм. Можно использовать для заделки трещин и пустот на обрабатываемой поверхности. Для внутренних и наружных работ.

ПРИМЕНЕНИЕ РАСТВОРА

Готовый раствор нанести на предварительно подготовленную поверхность металлическим шпателем слоем от 0,5 до 2 мм. При необходимости выравнивание можно выполнять в несколько слоев при условии полного высыхания предыдущего слоя (не ранее чем через 24 часа). Перед нанесением следующего слоя шпатлевки предыдущий полностью высохший слой прошлифовать и покрыть грунтовками ЕС для лучшего сцепления между слоями. Для шлифования рекомендуется использовать наждачную бумагу или шлифовальную терку с металлической сеткой. Свежепрошпаклеванную поверхность следует предохранять от слишком быстрого высыхания, прямого воздействия солнечных лучей и неблагоприятных погодных условий (мороз, ветер, дождь, снег, вода и т. д.). Время высыхания зависит от толщины слоя, температуры, влажности окружающей среды и наличия вентиляции в помещении. К шлифованию и малярным работам можно приступать через 24 часа после нанесения.

УПАКОВКА И СРОК ГОДНОСТИ

Бумажный мешок многослойный (2 слоя + п/э пленка) 20 кг. На поддоне 54 мешка. Срок годности в неповрежденной оригинальной упаковке на поддоне 12 месяцев со дня изготовления. Транспортировка продукции должна осуществляться в условиях, обеспечивающих сохранность упаковки и защиту от влаги. Хранить в сухих помещениях, исключающих попадание влаги на мешки с сухой смесью.

ТЕХНИЧЕСКИЕ ХАРАКТЕРИСТИКИ

Состав ЕС Шпатлевка Фасадная Белая: белый цемент, минеральные тонкодисперсные наполнители, полимерные добавки, армирующие волокна.

Цвет: белый

Наибольшая крупность заполнителя: 0,315 мм

Подвижность смеси, готовой к применению: Пк3

Сохраняемость первоначальной подвижности: 40 минут

Прочность на сжатие: не менее 2 МПа

Прочность на изгиб: не менее 1 МПа

Морозостойкость: не менее F25

Прочность сцепления с бетонным основанием, не менее: 0,3 МПа

Технические характеристики действительны при температуре 18° - 20°С и относительной влажности 60%.

ЕС ПОЛИМЕР

ФИНИШНАЯ ШПАТЛЕВКА

ГОСТ Р 52020-2003



высокая пластичность
многофункциональная
идеальная поверхность
толщина нанесения до 2мм



**ЭКОНОМИЧНЫЙ
РАСХОД**

Расход зависит от типа основания и толщины слоя нанесения.
Ориентировочный расход на 1 м², при толщине слоя 1 мм, составляет 1 л.
При финишном слое средний расход 250 мл на 1 м²

НАЗНАЧЕНИЕ

ЕС ПОЛИМЕР готовая к применению финишная пастообразная полимерная шпатлевка. Применяется внутри сухих помещений для создания высоко-качественной поверхности под окраску, обои или декоративные покрытия. Подходит для финишного выравнивания листовых материалов, ранее ошпатлеванных или окрашенных поверхностей, пазогребневых плит, стеклохолста и др. Также применяется для отделки стыков гипсовых плит с утоненной кромкой и углов при помощи аксессуаров на бумажной основе. Для ручного и механизированного ошкуривания.

ПОДГОТОВКА К РАБОТЕ

Перед применением перемешайте шпатлёвку до однородной консистенции. При необходимости шпатлёвку допускается разбавлять водой: вливайте воду небольшими порциями (не более 50 мл/л), перемешайте. Избегайте излишнего разбавления шпатлёвки, потому что это может привести к повышенной усадке и снижению адгезии.

ВЫРАВНИВАНИЕ ПОВЕРХНОСТЕЙ

Температура воздуха в помещении и основания должны быть выше +10°C. Поверхность под шпатлевание должна быть сухой, очищенной от пыли, грязи и отслоений. Для выравнивания впитывающей способности минеральные основания рекомендуется обработать грунтом ЕС20.

При использовании по ГКЛ предварительное грунтование не требуется.

СПЛОШНОЕ ШПАТЛЕВАНИЕ ПОВЕРХНОСТИ

Нанесите слой шпатлёвки на основание и разгладьте шпателем. Каждый последующий слой шпатлёвки наносится после полного высыхания предыдущего слоя (ориентировочно 3 -4 часа при температуре +20°C). Рекомендуется ошкуривать шпатлёвку ручным способом, используя наждачную бумагу не крупнее P240. Полученную поверхность рекомендуется обработать грунтом ЕС20. После полного высыхания грунтовочного слоя можно приступать к последующим этапам отделки, таким как окраска, оклейка обоями и др.

ФАСОВКА И СРОК ГОДНОСТИ

Пластиковое ведро объемом 3, 11 и 18л.

Храните шпатлёвку в ведрах с плотно закрытой крышкой, в сухом помещении при комнатной температуре. Предохраняйте ведро со шпатлёвкой от чрезмерного нагрева и хранения под прямым солнечным светом. Срок хранения шпатлёвки 12 месяцев с даты производства (дата производства указана на упаковке). Выдерживает не менее 5 циклов замораживания/размораживания. Не ускорять процесс оттаивания с помощью нагревательных приборов. Размораживать при комнатной температуре. После размораживания тщательно перемешать миксером.

ЕС РОВНИТЕЛЬ для пола (стяжка)

Смесь сухая напольная нормальноотвердевающая, армированная для устройства стяжек, систем «теплый пол» и выравнивания бетонных, каменных оснований Рк1, Втb 4, В15, F50 ГОСТ 31358.

ГОСТ 31358 армированная; толщина слоя от 5 до 80мм



Высокая прочность
для внутренних и наружных работ
система «теплый пол»
морозостойкость
трещиностойкость
экономичный расход*

* ориентировочный расход смеси на 1м² при толщине слоя 10мм составляет 15 - 17кг.



НАЗНАЧЕНИЕ

Смесь сухая напольная ЕС РОВНИТЕЛЬ ДЛЯ ПОЛА на основе цемента, инертных наполнителей отборной фракции и модифицирующих добавок предназначена для устройства элементов пола, применяется при строительстве, реконструкции и ремонте зданий и сооружений. Подходит для создания пандусов и уклонов при соблюдении СП 59.13330.2020. Стяжка рекомендована под укладку керамической плитки, плит из натурального и искусственного камня, керамогранита, паркета, ламината, линолеума, текстильных ковровых покрытий и т. д. Смесь пригодна для использования в системах «теплый пол» с минимальной толщиной 30 мм.

ПРИМЕНЕНИЕ РАСТВОРА

По периметру помещения уложить демпферную ленту. Готовый раствор укладывать полосами по маякам на расстоянии 0,8 - 1,2м на подготовленное основание и распределить при помощи специального инструмента (рейки-правила, стального шпателя и др.). Полученную поверхность следует защищать от воздействия сквозняков и прямых солнечных лучей в течение 3 суток во избежание возникновения дефектов в результате слишком быстрого высыхания.

При необходимости укладки раствора в два слоя укладка второго слоя ведется не ранее чем на вторые сутки. Включение теплого пола допускается только после полного затвердевания стяжки, через 28 суток. Работы необходимо выполнять в соответствии с требованиями СП 71.13330.2017 и СП 29.13330.2011.

УПАКОВКА И СРОК ГОДНОСТИ

Бумажный мешок многослойный (2 слоя + п/э пленка) 25 кг. На поддоне 54 мешка. Срок годности в неповрежденной оригинальной упаковке на поддоне 12 месяцев со дня изготовления. Транспортировка продукции должна осуществляться в условиях, обеспечивающих сохранность упаковки и защиту от влаги. Хранить в сухих помещениях, исключая попадание влаги на мешки с сухой смесью.

ТЕХНИЧЕСКИЕ ХАРАКТЕРИСТИКИ

Состав ЕС Ровнитель: цемент, минеральные заполнители, модифицирующие добавки, армирующие волокна.

Цвет: серый

Количество воды затворения: 4,25 - 5,0л на 25кг сухой смеси

Жизнеспособность раствора (время потребления): не менее 60 минут

Подвижность: Рк 1 (10-12 см.)

Температура применения: от +5° до +30°С

Прочность на сжатие: не менее 20,0Мпа

Прочность на растяжение: не менее 5,0МПа

Прочность сцепления с бетонным основанием (адгезия): не менее 0,6МПа

Морозостойкость затвердевшего раствора: 50 циклов (F50)

Технические характеристики действительны при температуре 18° - 20°С и относительной влажности 60%.

ЕС МОНОЛИТ Выравнивающая смесь для устройства наливных полов

Смесь сухая напольная дисперсная армированная, нормальнотвердеющая, легкоукладываемая для выравнивания внутренних и наружных горизонтальных оснований Рк3, Втб 4, В15, F75 ГОСТ 31358.

ГОСТ 31358 армированная; толщина слоя от 5 до 50мм



Высокая прочность для внутренних и наружных работ
система «теплый пол»
водостойкость
трещиностойкость
экономичный расход*

* ориентировочный расход смеси на 1м² при толщине слоя 10мм составляет 15 - 17кг.



НАЗНАЧЕНИЕ

Смесь сухая напольная ЕС МОНОЛИТ на основе цемента, инертных наполнителей отборной фракции и модифицирующих добавок, применяется при строительстве, реконструкции и ремонте зданий и сооружений. Стяжка рекомендована под укладку керамической плитки, плит из натурального и искусственного камня, керамогранита, паркета, ламината, линолеума, текстильных ковровых покрытий и т. д. Смесь пригодна для использования в системе «теплый пол».

ПРИМЕНЕНИЕ РАСТВОРА

Готовый раствор вылить непосредственно на основание и распределить по поверхности гладким шпателем или раклей, прокатать поверхность раствора игольчатым валиком для лучшей растекаемости и удаления из него пузырьков воздуха. Полученную поверхность следует защищать от воздействия сквозняков и прямых солнечных лучей в течение 3 суток во избежание возникновения дефектов в результате слишком быстрого высыхания. При необходимости укладки раствора в два слоя укладка второго слоя ведется не ранее чем на вторые сутки. Процесс высыхания выравнивающей массы нельзя ускорять при помощи нагревания или вентиляции!

Внимание! Передвижение по полученной поверхности возможно не ранее чем через 24 часа.

Последующие работы следует проводить через 3 - 7 суток (в зависимости от толщины выровненного слоя и вида покрытия). Включение теплого пола допускается только после полного затвердевания стяжки, через 28 суток. Работы необходимо выполнять в соответствии с СП 71.13330.2017 и СП 29.13330.2011.

УПАКОВКА И СРОК ГОДНОСТИ

Бумажный мешок многослойный (2 слоя + п/э пленка) 25 кг. На поддоне 54 мешка. Срок годности в неповрежденной оригинальной упаковке на поддоне 12 месяцев со дня изготовления. Транспортировка продукции должна осуществляться в условиях, обеспечивающих сохранность упаковки и защиту от влаги. Хранить в сухих помещениях, исключающих попадание влаги на мешки с сухой смесью.

ТЕХНИЧЕСКИЕ ХАРАКТЕРИСТИКИ

Состав ЕС МОНОЛИТ: цемент, минеральные заполнители, модифицирующие добавки, армирующие волокна.

Цвет: серый

Количество воды затворения: 5,25 – 5,75л на 25 кг сухой смеси

Жизнеспособность раствора (время потребления): около 40 минут

Температура применения: от +5°C до +30°C

Прочность на сжатие: не менее 20,0Мпа

Прочность на растяжение при изгибе: не менее 5,0МПа

Прочность сцепления с бетонным основанием (адгезия): не менее 0,6МПа

Морозостойкость затвердевшего раствора: не менее 75 циклов

Технические характеристики действительны при температуре 18° - 20°C и относительной влажности 60%.

ЕС САМОНИВЕЛИР самовыравнивающаяся смесь для устройства наливных полов

Смесь сухая напольная самовыравнивающаяся нормальнотвердеющая Рк5 Втb 4,4 В20 ГОСТ 31358 для выравнивания горизонтальных оснований слоем от 1 до 60мм, для внутренних работ.

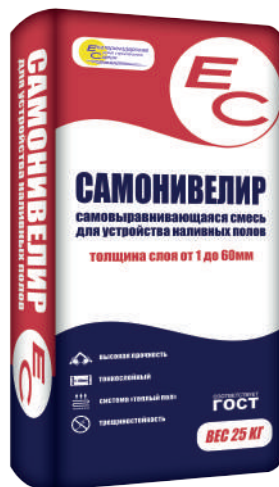
ГОСТ 31358

толщина слоя от 1 до 60мм



Высокая прочность
тонкослойный
система «теплый пол»
трещиностойкость
экономичный расход*

* ориентировочный расход смеси на 1м² при толщине слоя 10мм составляет 15 - 17кг.



НАЗНАЧЕНИЕ

Смесь сухая напольная ЕС САМОНИВЕЛИР на основе комплексного вяжущего, инертных наполнителей отборной фракции и модифицирующих добавок. Смесь предназначена для выравнивания горизонтальных оснований внутри помещений с нормальной и повышенной влажностью в жилых домах, офисах и общественных зданиях перед укладкой напольных покрытий из керамической плитки, керамогранита, стеклянной мозаики, плитки из натурального камня, паркета, ламината, линолеума, текстильных ковровых покрытий и т. д. Смесь пригодна для использования в системе «теплый пол».

ПРИМЕНЕНИЕ РАСТВОРА

Готовый раствор вылить непосредственно на основание и распределить по поверхности гладким шпателем или раклей, прокатать поверхность раствора игольчатым валиком для лучшей растекаемости и удаления из него пузырьков воздуха. Полученную поверхность следует защищать от воздействия сквозняков и прямых солнечных лучей в течение 3 суток во избежание возникновения дефектов в результате слишком быстрого высыхания. При необходимости укладки раствора в два слоя, укладка второго слоя ведется не ранее, чем на вторые сутки. Время использования готового раствора около 30 – 40 минут при температуре +20°C. Рекомендуется замешивать продукт в количестве, которое вы сможете использовать в течение этого периода.

Процесс высыхания выравнивающей массы нельзя ускорять при помощи нагревания или вентиляции!

УПАКОВКА И СРОК ГОДНОСТИ

Бумажный мешок многослойный (2 слоя + п/э пленка) 25 кг. На поддоне 54 мешка. Срок годности в неповрежденной оригинальной упаковке на поддоне 12 месяцев со дня изготовления. Транспортировка продукции должна осуществляться в условиях, обеспечивающих сохранность упаковки и защиту от влаги. Хранить в сухих помещениях, исключая попадание влаги на мешки с сухой смесью.

ТЕХНИЧЕСКИЕ ХАРАКТЕРИСТИКИ

Состав ЕС САМОНИВЕЛИР: смесь комплексного вяжущего, минеральных заполнителей, модифицирующих добавок.

Количество воды затворения: 5,0 – 5,75л на 25 кг сухой смеси

Жизнеспособность раствора (время потребления): не менее 40 минут

Подвижность: Рк5 (220 - 260мм)

Температура применения: от +5°C до +30°C

Прочность на сжатие: В20 не менее 25,0МПа

Прочность на растяжение при изгибе: Втb 4,4 не менее 6,0МПа

Прочность сцепления с бетонным основанием (адгезия): не менее 1,0МПа

Цвет: светло-серый

Технические характеристики действительны при температуре 18° - 20°C и относительной влажности 60%.

ЕС НИВЕЛИР

быстротвердеющая самовыравнивающаяся смесь для устройства наливных полов

Смесь сухая напольная самовыравнивающаяся быстротвердеющая для базового и финишного выравнивания бетонных, цементно-песчаных и гипсовых оснований; Рк 5, Втб 3,2, В12,5 ГОСТ 31358.

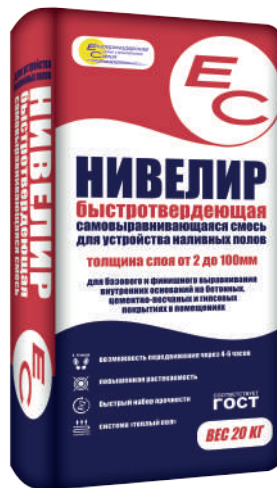
ГОСТ 31358

толщина слоя от 2 до 100мм



возможность передвижения через 4-6 часов
повышенная растекаемость
быстрый набор прочности
система «теплый пол»
экономичный расход*

* ориентировочный расход смеси на 1м² при толщине слоя 10мм составляет 14 - 15кг.



НАЗНАЧЕНИЕ

ЕС НИВЕЛИР быстротвердеющая самовыравнивающаяся смесь предназначена для базового и финишного выравнивания оснований (бетонных, цементно-песчаных, гипсовых) под последующую укладку напольных покрытий. Может применяться в качестве основания под укладку паркета, ковролина, линолеума, ламината, керамической плитки и других напольных покрытий. Применяется в системе «тёплый пол». Используется для внутренних работ в помещениях с нормальной влажностью. Не эксплуатировать без покрытия!

ПРИМЕНЕНИЕ РАСТВОРА

Готовый раствор выливается на подготовленное основание, начиная с нижней точки уровня или дальнего угла заливаемой площади. Заливка должна проводиться непрерывно до установленной высоты без технологических перерывов. Раствор распределяется по поверхности при помощи стальной гладилки, ракли или правила и сразу же прокатывается игольчатым валиком для удаления пузырьков воздуха, вовлечённого во время перемешивания раствора. При работе на больших площадях поверхность заливки делится на участки размером 30м² каждый, выделенные участки пола заливаются последовательно.

После того, как поверхность станет пригодной для хождения, деформационные швы, находящиеся на основании, необходимо перенести на верхний слой материала с помощью угловой шлифовальной машины. Помимо этого при заливке площади более 10м² рекомендуется прорезать дополнительные деформационные швы, располагаемые между собой во взаимно перпендикулярных направлениях. Перед укладкой напольного декоративного покрытия прорезанные швы заполнить подходящим материалом для расшивки швов.

УПАКОВКА И СРОК ГОДНОСТИ

Бумажный мешок многослойный (2 слоя + п/э пленка) 20 кг. На поддоне 54 мешка. Срок годности в неповрежденной оригинальной упаковке на поддоне 12 месяцев со дня изготовления. Транспортировка продукции должна осуществляться в условиях, обеспечивающих сохранность упаковки и защиту от влаги. Хранить в сухих помещениях, исключающих попадание влаги на мешки с сухой смесью.

ТЕХНИЧЕСКИЕ ХАРАКТЕРИСТИКИ

Состав ЕС Нивелир: комплексное минеральное вяжущее, наполнитель, модифицирующие добавки.

Цвет: светло-серый

Кол-во воды затворения на 20кг сухой смеси: 5,6 - 6,6л

Подвижность: Рк 5 (22-26 см)

Толщина нанесения: 2 - 100мм

Прочность на сжатие в возрасте 28 суток: не менее 16МПа

Прочность на растяжение при изгибе: не менее 4,0 МПа

Адгезия в возрасте 28 суток: не менее 0,75МПа

Жизнеспособность раствора: не менее 30мин

Технические характеристики действительны при температуре 18° - 20°С и относительной влажности 60%.

ЕС РАСТВОР КЛАДОЧНЫЙ М150

Смесь сухая строительная кладочная для кладки стен из керамического, клинкерного и силикатного кирпича, искусственного и натурального камня с последующей расшивкой швов G M150, F35 ГОСТ Р 58272

ГОСТ 58272

класс прочности на сжатие: В10 / М150



для внутренних и наружных работ

высокая прочность

морозостойкость

экономичный расход*

* расход раствора на 1м², при толщине слоя 10мм, составляет 17,0 - 22,0кг. Реальный расход зависит от степени ровности и вида применяемых кирпичей, блоков или плит.



НАЗНАЧЕНИЕ

ЕС Раствор кладочный применяется для кладки стен из керамического, клинкерного и силикатного кирпича, искусственного и натурального камня с последующей расшивкой швов. Для внутренних и наружных работ.

ПРИМЕНЕНИЕ РАСТВОРА

Готовый кладочный раствор наносится на подготовленную поверхность кирпичной кладки. Горизонтальные и вертикальные швы необходимо аккуратно заполнить раствором. Выступивший из шва раствор после укладки кирпичей необходимо удалить. Расшивка швов производится после схватывания раствора при помощи металлического или пластикового расшивочного инструмента. При перерывах в работе кладку следует закрывать от атмосферных осадков. Свежеуложенную кладку в течение 2 – 5 суток следует предохранять от слишком быстрого высыхания, дождя и воздействия прямых солнечных лучей, не допускать замораживания.

Температура основания и окружающей среды должна быть в диапазоне от +5°C до +30°C.

При проведении работ выполнять требования СП 15.13330.2020 «Каменные и армокаменные конструкции», СП 70.13330.2012 «Несущие и ограждающие конструкции».

УПАКОВКА И СРОК ГОДНОСТИ

Бумажный мешок многослойный (2 слоя + п/э пленка) 25 кг. На поддоне 54 мешка. Срок годности в неповрежденной оригинальной упаковке на поддоне 12 месяцев со дня изготовления. Транспортировка продукции должна осуществляться в условиях, обеспечивающих сохранность упаковки и защиту от влаги. Хранить в сухих помещениях, исключая попадание влаги на мешки с сухой смесью.

ТЕХНИЧЕСКИЕ ХАРАКТЕРИСТИКИ

Состав ЕС Раствор кладочный: серый цемент, минеральные заполнители, модифицирующие добавки.

Цвет: серый;

Максимальная крупность заполнителя: 0,63мм;

Жизнеспособность раствора: 2 – 2,5 часа;

Температура применения: от +5°C до +30°C;

Класс прочности на сжатие: В10 (М150);

Прочность при сдвиге, не менее: 0,3МПа;

Морозостойкость затвердевшего раствора: F35 (35 циклов).

Технические характеристики действительны при температуре 18° - 20°C и относительной влажности 60%.

ЕС РАСТВОР КЛАДОЧНЫЙ ЧЕРНЫЙ

Смесь сухая строительная кладочная для кладки стен из керамического, клинкерного и силикатного кирпича, искусственного и натурального камня с последующей расшивкой швов G M150, F35 ГОСТ Р 58272

ГОСТ 58272

класс прочности на сжатие: В10 / М150



для внутренних и наружных работ

Высокая прочность

морозостойкость

экономичный расход*

* расход раствора на 1м², при толщине слоя 10мм, составляет 17,0 - 22,0кг. Реальный расход зависит от степени ровности и вида применяемых кирпичей, блоков или плит.



НАЗНАЧЕНИЕ

ЕС Раствор кладочный черный применяется для кладки стен из керамического, клинкерного и силикатного кирпича, искусственного и натурального камня с последующей расшивкой швов. Для внутренних и наружных работ.

ПРИМЕНЕНИЕ РАСТВОРА

Готовый кладочный раствор наносится на подготовленную поверхность кирпичной кладки. Горизонтальные и вертикальные швы необходимо аккуратно заполнить раствором. Выступивший из шва раствор после укладки кирпичей необходимо удалить. Расшивка швов производится после схватывания раствора при помощи металлического или пластикового расшивочного инструмента. При перерывах в работе кладку следует закрывать от атмосферных осадков. Свежеуложенную кладку в течение 2 – 5 суток следует предохранять от слишком быстрого высыхания, дождя и воздействия прямых солнечных лучей, не допускать замораживания.

Температура основания и окружающей среды должна быть в диапазоне от +5°C до +30°C.

При проведении работ выполнять требования СП 15.13330.2020 «Каменные и армокаменные конструкции», СП 70.13330.2012 «Несущие и ограждающие конструкции».

УПАКОВКА И СРОК ГОДНОСТИ

Бумажный мешок многослойный (2 слоя + п/э пленка) 25 кг. На поддоне 54 мешка. Срок годности в неповрежденной оригинальной упаковке на поддоне 12 месяцев со дня изготовления. Транспортировка продукции должна осуществляться в условиях, обеспечивающих сохранность упаковки и защиту от влаги. Хранить в сухих помещениях, исключая попадание влаги на мешки с сухой смесью.

ТЕХНИЧЕСКИЕ ХАРАКТЕРИСТИКИ

Состав ЕС Раствор кладочный черный: цемент, минеральные заполнители, модифицирующие добавки.

Цвет: черный;

Максимальная крупность заполнителя: 0,63мм;

Жизнеспособность раствора: 2 - 2,5 часа;

Температура применения: от +5°C до +30°C;

Класс прочности на сжатие: В10 (М150);

Прочность при сдвиге, не менее: 0,3МПа;

Морозостойкость затвердевшего раствора: F35 (35 циклов).

Технические характеристики действительны при температуре 18° - 20°C и относительной влажности 60%.

ЕС РАСТВОР КЛАДОЧНЫЙ БЕЛЫЙ

Смесь сухая строительная кладочная для кладки стен из керамического, клинкерного и силикатного кирпича, искусственного и натурального камня с последующей расшивкой швов G M150, F35 ГОСТ Р 58272

ГОСТ 58272

класс прочности на сжатие: В10 / М150



для внутренних и наружных работ

Высокая прочность

морозостойкость

экономичный расход*

* расход раствора на 1м², при толщине слоя 10мм, составляет 17,0 - 22,0кг. Реальный расход зависит от степени ровности и вида применяемых кирпичей, блоков или плит.



НАЗНАЧЕНИЕ

ЕС Раствор кладочный белый применяется для кладки стен из керамического, клинкерного и силикатного кирпича, искусственного и натурального камня с последующей расшивкой швов. Для внутренних и наружных работ.

ПРИМЕНЕНИЕ РАСТВОРА

Готовый кладочный раствор наносится на подготовленную поверхность кирпичной кладки. Горизонтальные и вертикальные швы необходимо аккуратно заполнить раствором. Выступивший из шва раствор после укладки кирпичей необходимо удалить. Расшивка швов производится после схватывания раствора при помощи металлического или пластикового расшивочного инструмента. При перерывах в работе кладку следует закрывать от атмосферных осадков. Свежеуложенную кладку в течение 2 – 5 суток следует предохранять от слишком быстрого высыхания, дождя и воздействия прямых солнечных лучей, не допускать замораживания.

Температура основания и окружающей среды должна быть в диапазоне от +5°C до +30°C.

При проведении работ выполнять требования СП 15.13330.2020 «Каменные и армокаменные конструкции», СП 70.13330.2012 «Несущие и ограждающие конструкции».

УПАКОВКА И СРОК ГОДНОСТИ

Бумажный мешок многослойный (2 слоя + п/э пленка) 25 кг. На поддоне 54 мешка. Срок годности в неповрежденной оригинальной упаковке на поддоне 12 месяцев со дня изготовления. Транспортировка продукции должна осуществляться в условиях, обеспечивающих сохранность упаковки и защиту от влаги. Хранить в сухих помещениях, исключая попадание влаги на мешки с сухой смесью.

ТЕХНИЧЕСКИЕ ХАРАКТЕРИСТИКИ

Состав ЕС Раствор кладочный: белый цемент, минеральные заполнители, модифицирующие добавки.

Цвет: белый;

Максимальная крупность заполнителя: 0,63мм;

Жизнеспособность раствора: 2 - 2,5 часа;

Температура применения: от +5°C до +30°C;

Класс прочности на сжатие: В10 (М150);

Прочность при сдвиге, не менее: 0,3МПа;

Морозостойкость затвердевшего раствора: F35 (35 циклов).

Технические характеристики действительны при температуре 18° - 20°C и относительной влажности 60%.

ЕС РАСТВОР КЛАДОЧНЫЙ ТЕПЛЫЙ ШОВ

Смесь сухая строительная кладочная для кладки стен из легких пустотелых керамических блоков, блоков из бетона на пористых заполнителях, а также для кладки стен из полнотелых рядовых кирпичей L M50, F35 ГОСТ Р 58272.

ГОСТ 58272 ДЛ Я СНИЖЕНИЯ ТЕПЛОПOTЕРЬ КЛАДКИ



не менее
1,5 МПа



не менее
5 МПа



прочность на изгибе, не менее 1,5 МПа
прочность на сжатие, не менее 5 МПа
для внутренних и наружных работ
высокое теплосбережение
экономичный расход*
морозостойкость

* расход раствора при толщине слоя 10мм, составляет 24 – 32кг/м² в зависимости от размера блока.



НАЗНАЧЕНИЕ

ЕС РАСТВОР КЛАДОЧНЫЙ ТЕПЛЫЙ ШОВ применяется для возведения стен из «теплой керамики», блоков из бетона на легких заполнителях, а также полнотелого кирпича. Используется как теплоизоляционная кладочная смесь с низким коэффициентом теплопроводности. Этому способствует прочная структура, состоящая из герметичных пор малого размера. Такая легкая структура позволяет снизить теплопотери кладки, обеспечивая ее непроницаемость, что исключает появления мостиков холода. Применение раствора ЕС кладочный теплый шов в совокупности с легкой пустотелой керамикой, а также блоков из легкого бетона и рядового кирпича позволяет существенно увеличить теплоэффективность здания. Для внутренних и наружных работ.

ПРИМЕНЕНИЕ РАСТВОРА

Готовый кладочный раствор наносится на подготовленную поверхность кладки. Для удобства и сокращения времени рекомендуется использовать специализированную кельму. Блоки укладывают друг к другу и прижимают до получения шва необходимой толщины. Выступивший из шва раствор после укладки необходимо удалить. При перерывах в работе кладку следует закрывать от атмосферных осадков. Свежеуложенную кладку в течение 2 – 5 суток следует предохранять от воздействия окружающей среды, не допускать замораживания и интенсивного высыхания. Температура основания и окружающей среды должна быть в диапазоне от +5°C до +30°C.

УПАКОВКА И СРОК ГОДНОСТИ

Бумажный мешок многослойный (2 слоя + п/э пленка) 25 кг. На поддоне 54 мешка. Срок годности в неповрежденной оригинальной упаковке на поддоне 12 месяцев со дня изготовления. Транспортировка продукции должна осуществляться в условиях, обеспечивающих сохранность упаковки и защиту от влаги. Хранить в сухих помещениях, исключающих попадание влаги на мешки с сухой смесью.

ТЕХНИЧЕСКИЕ ХАРАКТЕРИСТИКИ

Состав ЕС КЛАДОЧНЫЙ ТЕПЛЫЙ ШОВ: цемент, минеральные заполнители, модифицирующие добавки.
Максимальная крупность заполнителя: 0,63мм;
Жизнеспособность раствора: 2,5 часа;
Водоудерживающая способность: не менее 95%
Температура применения: от +5°C до +30°C;
Марка прочности на сжатие: М50;
Прочность при сдвиге, не менее: 0,2МПа;
Плотность затвердевшего раствора: не более 1300 кг/м³
Морозостойкость затвердевшего раствора: F35 (35 циклов).
Технические характеристики действительны при температуре 18° - 20°C и относительной влажности 60%.

ЕС КЛЕЙ МОНТАЖНЫЙ

для ячеистого бетона (пенобетона и газобетона)

Смесь сухая строительная кладочная Т М75 ГОСТ Р 58272 для кладки стен и перегородок из блоков и плит на основе ячеистого бетона (пено- и газобетона). Для внутренних и наружных работ.

ГОСТ 58272

ТОНКОСЛОЙНЫЙ



прочность на изгибе, не менее 1,5 МПа
прочность на сжатие, не менее 5 МПа
для внутренних и наружных работ
высокое теплосбережение
экономичный расход*
морозостойкость

* расход раствора при толщине слоя 10мм, составляет 24 -32кг/м² в зависимости от размера блока.



НАЗНАЧЕНИЕ

ЕС Монтажный клей предназначен для тонкослойной кладки пазовых и беспазовых блоков. Предотвращает образование "мостиков холода" в местах швов между плитами и блоками. Это достигается минимизацией толщины шва (2 - 3,5мм при правильной геометрии блока).

ПРИМЕНЕНИЕ РАСТВОРА

Проектирование и возведение конструкций из ячеистых блоков следует выполнять в соответствии с требованиями СТО НААГ 3.1-2013.

Монтажный раствор наносить на поверхность блока полосой, соответствующей ширине блока. В зависимости от геометрических размеров блока или плиты толщина шва может составлять 2,0 - 3,5мм. Корректировку положения блоков или плит можно производить в течение 10 минут. После укладки блока его следует прижать, чтобы толщина шва не превышала рекомендованной. Второй и последующие ряды укладки блоков или плит выполнять с разбежкой.

Готовую конструкцию из ячеистого бетона для дальнейшей отделки необходимо обработать грунтом глубокого проникновения ЕС 20 или ЕС 100, после чего наносить штукатурки ЕС.

При температуре окружающего воздуха выше +30°C, значительно сокращается жизнеспособность и время корректировки.

УПАКОВКА И СРОК ГОДНОСТИ

Бумажный мешок многослойный (2 слоя + п/э пленка) 25 кг. На поддоне 54 мешка. Срок годности в неповрежденной оригинальной упаковке на поддоне 12 месяцев со дня изготовления. Транспортировка продукции должна осуществляться в условиях, обеспечивающих сохранность упаковки и защиту от влаги. Хранить в сухих помещениях, исключая попадание влаги на мешки с сухой смесью.

ТЕХНИЧЕСКИЕ ХАРАКТЕРИСТИКИ

Состав ЕС Клей Монтажный: серый цемент, минеральные заполнители, модифицирующие добавки.

Цвет: серый

Наибольшая крупность зерен: 0,63мм

Время корректировки: не менее 10 минут

Жизнеспособность: не менее 4х часов

Прочность при сдвиге: не менее 0,5МПа

Класс прочности на сжатие: М75 (7,5МПа)

Технические характеристики действительны при температуре 18° - 20°C и относительной влажности 60%.

ЕС КЛЕЙ МОНТАЖНЫЙ ЗИМНИЙ

для ячеистого бетона (пенобетона и газобетона)

Смесь сухая строительная кладочная Т М75 ГОСТ Р 58272 для кладки стен и перегородок из блоков и плит на основе ячеистого бетона (пено- и газобетон). Для внутренних и наружных работ.

ГОСТ 58272

ТОНКОСЛОЙНЫЙ



не менее
1,5 МПа



не менее
5 МПа



**1 кв.м
10 мм
24 - 32 кг**



прочность на изгибе, не менее 1,5 МПа
прочность на сжатие, не менее 5 МПа
для внутренних и наружных работ
высокое теплосбережение
экономичный расход*
морозостойкость

* расход раствора при толщине слоя 10мм, составляет 24 -32кг/м² в зависимости от размера блока.



НАЗНАЧЕНИЕ

Кладочно-клеевой состав ЕС Монтажный клей ЗИМНИЙ для кладки стен и перегородок из блоков на основе ячеистого бетона (пено- и газобетон). Применяется при возведении наружных стен, а также внутренних стен и перегородок. Предотвращает образование «мостиков холода» в местах швов между блоками. Это достигается минимизацией толщины шва (2,0 – 3,5 мм) при правильной геометрии блока. Температура основания и окружающей среды должна быть в диапазоне от -10°C до +25°C.

ПРИМЕНЕНИЕ РАСТВОРА

Кладочно-клеевой раствор наносить на поверхность блока полосой, соответствующей ширине блока. В зависимости от геометрических размеров блока толщина шва может составлять 2,0 - 3,5мм. Корректировку положения блоков можно производить в течение 10 минут. После укладки блока его следует прижать, чтобы толщина шва не превышала рекомендованной. Второй и последующие ряды укладки блоков выполнять с разбежкой. Температура окружающей среды, при которой допускается проведение работ, от -10°C до +25°C и относительной влажности воздуха не выше 80%. Требуемая температура должна поддерживаться в течение как минимум 3-х суток после окончания работ. Плохо подготовленная поверхность, сквозняки, пониженная влажность или повышенная температура могут сократить время корректировки и жизнеспособность готовой смеси. При проведении работ руководствуйтесь СТО НААГ 3.1-2013.

УПАКОВКА И СРОК ГОДНОСТИ

Бумажный мешок многослойный (2 слоя + п/э пленка) 25 кг. На поддоне 54 мешка. Срок годности в неповрежденной оригинальной упаковке на поддоне 12 месяцев со дня изготовления. Транспортировка продукции должна осуществляться в условиях, обеспечивающих сохранность упаковки и защиту от влаги. Хранить в сухих помещениях, исключающих попадание влаги на мешки с сухой смесью.

ТЕХНИЧЕСКИЕ ХАРАКТЕРИСТИКИ

Состав ЕС Клей Монтажный Зимний: серый цемент, минеральные заполнители, модифицирующие добавки.

Цвет: серый

Количество воды затворения: около 5,25л на 25кг сухой смеси

Наибольшая крупность зерен 0,63мм

Жизнеспособность раствора: 4 часа

Время корректировки: 10 минут

Предел прочности при сдвиге: не менее 0,5МПа

Морозостойкость: не менее 35 циклов

Технические характеристики действительны при температуре 18° - 20°C и относительной влажности 60%.

ЕС ШТУКАТУРКА гидроизоляционная

Смесь сухая штукатурная тяжелая, армированная для наружных и внутренних работ КР IV, F75 ГОСТ 33083-2014.

ГОСТ 33083

АРМИРОВАННАЯ



трещиностойкость
пластичность
морозостойкость
водостойкость
экономичный расход*

* ориентировочный расход смеси на 1м² при толщине слоя 10мм составляет 17 - 22кг.



НАЗНАЧЕНИЕ

Сухая строительная штукатурная смесь ЕС Штукатурка Гидроизоляционная предназначена для защиты основания от воздействия воды в ванных комнатах, душевых, фонтанах, искусственных водоемах, подвалах и цоколях, фундаментах (в том числе подземные части), балконах, террасах и т.д.

ПРИМЕНЕНИЕ РАСТВОРА

Работы по оштукатуриванию следует проводить согласно СП 71.13330.2017 и рекомендациям МДС 12-30.2006. Раствор следует наносить на основание при помощи специального инструмента (полутерка, кельмы, шпателя) набрасыванием или намазыванием движениями снизу-вверх начиная с низа стены. Толщина одного слоя не должна превышать 30мм. При нанесении нескольких слоев необходимо убедиться, что предыдущий слой полностью затвердел. Оштукатуренную поверхность следует затирать в полусхватившемся состоянии.

Время использования готовой растворной смеси не более 2 часов (сквозняки и высокая температура уменьшают это время). Свежеоштукатуренную поверхность следует предохранять от слишком быстрого высыхания, прямого воздействия солнечных лучей и неблагоприятных погодных условий (мороз, ветер, дождь, снег, вода и т.д.). Время высыхания зависит от толщины слоя, температуры, влажности окружающей среды и наличия вентиляции в помещении.

Запрещается введение дополнительного количества воды в готовую растворную смесь. Отделочные работы следует проводить при среднесуточной температуре окружающей среды и температуре основания от +5° до +30°С, а так же следует не допускать воздействия неблагоприятных погодных условий на оштукатуренную поверхность в течении 3 - 5 дней с момента нанесения.

УПАКОВКА И СРОК ГОДНОСТИ

Бумажный мешок многослойный (2 слоя + п/э пленка) 25 кг. На поддоне 54 мешка. Срок годности в неповрежденной оригинальной упаковке на поддоне 12 месяцев со дня изготовления. Транспортировка продукции должна осуществляться в условиях, обеспечивающих сохранение упаковки и защиту от влаги. Хранить в сухих помещениях, исключающих попадание влаги на мешки с сухой смесью.

ТЕХНИЧЕСКИЕ ХАРАКТЕРИСТИКИ

Состав ЕС Штукатурка Гидроизоляционная: цемент, минеральные заполнители, модифицирующие добавки, армирующие волокна.

Цвет: серый

Жизнеспособность раствора: около 2-х часов

Прочность сцепления с основанием: не менее 0,7МПа

Прочность на сжатие: не менее 15,0МПа

Морозостойкость затвердевшего раствора: не менее 75 циклов (F75)

Морозостойкость контактной зоны: не менее 25 циклов (F25)

Подвижность: - Пк3 (8-12 см)

Толщина слоя нанесения: 10мм - 30мм

Технические характеристики действительны при температуре 18° - 20°С и относительной влажности 60%.

ЕС ГИДРОИЗОЛЯЦИЯ ЭЛАСТИЧНАЯ

Сухая полимерная смесь предназначена для гидроизоляции бетонных, кирпичных и оштукатуренных поверхностей, подверженных динамической нагрузке.

ГОСТ 31357

ПОЛИМЕРНАЯ



**крупность зерен до 0,63 мм
для внутренних и наружных работ
для бассейнов
нанесение кистью
экономичный расход*
экологический чистый продукт**



* Ориентировочный расход составляет: 1 кг продукта на 1,3 - 1,5 м² площади. Расход зависит от типа и неровности основания.

НАЗНАЧЕНИЕ

ЕС ГИДРОИЗОЛЯЦИЯ ЭЛАСТИЧНАЯ сухая полимерная смесь предназначена для гидроизоляции бетонных, кирпичных и оштукатуренных поверхностей, подверженных динамической нагрузке. Водонепроницаемый барьер создается на поверхности за счет высокого сцепления с элементами защищаемой конструкции. Область применения: эксплуатируемые террасы, балконы, бассейны, резервуары, межпанельные швы. Высокая устойчивость к механическим нагрузкам (растяжение, сжатие), износостойкость. **ДЛЯ ВНУТРЕННИХ И НАРУЖНЫХ РАБОТ.**

ПРИГОТОВЛЕНИЕ РАСТВОРА

Взять точное отмеренное количество воды 0.25 л на 1кг смеси. Высыпать смесь в воду. Тщательно перемешать с помощью электродрели с насадкой в течение 3-5 минут до получения однородного пластичного раствора. После этого раствор готов к применению в течение 2 часов при периодическом перемешивании без добавления воды.

ПРИМЕНЕНИЕ РАСТВОРА

Готовый раствор наносить на поверхность кистью в 2 слоя. После высыхания первого слоя, нанести второй слой в перпендикулярном направлении относительно первого. При гидроизоляции блочных фундаментов либо гипсокартонных листов рекомендуем армировать швы и места сопряжений поверхностей стеклотканью. После высыхания 1-го слоя наносить 2-ой слой перекрытием границы стеклоткани. Полная гидравлическая нагрузка возможна через 28 суток после нанесения. К последующей облицовке можно приступать через 5-7 дней после нанесения, в зависимости от условий твердения.

БЕЗ ОБЛИЦОВКИ НЕ ЭКСПЛУАТИРОВАТЬ!

ФАСОВКА И СРОК ГОДНОСТИ

Пластиковое ведро с крышкой весом 3 и 10кг. Пакет дой-пак ПЕТ/РЕ весом 5кг.

Срок годности в неповрежденной оригинальной упаковке 12 месяцев со дня изготовления.

ТЕХНИЧЕСКИЕ ХАРАКТЕРИСТИКИ

Состав - полимерные и модифицирующие добавки, цемент, минеральный наполнитель

Цвет - серый

Наибольшая крупность зерен наполнителя – 0,63 мм.

Жизнеспособность готовой смеси – не менее 2-х часов

Прочность сцепления с бетонным основанием – не менее 1,5 МПа

Водонепроницаемость – не менее 0,8 МПа

Технические характеристики действительны при температуре 18° - 20°С и относительной влажности 60%.

ЕС КОНТАКТ-БЕТОН

Грунтовка ЕС КОНТАКТ-БЕТОН предназначена для предварительной обработки плотных, гладких, слабовпитывающих и непитывающих влагу оснований, например, бетона, цементных штукатурок, гипсокартона.



для внутренних и наружных работ



фракция до 0,60 мм
повышенная прочность сцепления
окрашенный
максимальное количество минерального наполнителя
экономичный расход*

* Ориентировочный расход составляет: 1 кг продукта на 2,0 - 3,0 м² площади.

НАЗНАЧЕНИЕ

Грунтовка ЕС КОНТАКТ-БЕТОН предназначена для предварительной обработки плотных, гладких, слабовпитывающих и непитывающих влагу оснований, например, бетона, цементных штукатурок, гипсокартона, в качестве сцепляющего компонента перед облицовкой поверхностей керамической плиткой. Придает сцепляющие свойства, увеличивает адгезию поверхностей, имеющих плохую способность впитывать влагу.

СПОСОБ ПРИМЕНЕНИЯ

- ✓ Поверхность очистить от пыли, грязи, жира;
- ✓ Грунт перемешать;
- ✓ Наносить кистью или валиком в 1 - 2 слоя при температуре не ниже +5°C;
- ✓ Не наносить на замороженную поверхность;
- ✓ Отделочный материал наносить после полного высыхания грунта;
- ✓ Время полного высыхания при температуре +20°C и влажности 60% от 2-х до 4-х часов.

ФАСОВКА И СРОК ГОДНОСТИ

Пластиковое ведро с крышкой весом 5 и 10кг.

Срок годности в неповрежденной оригинальной таре 12 месяцев со дня изготовления.

Хранить в плотно закрытой таре, в помещениях при температуре не ниже +5°C.

МЕРЫ ПРЕДОСТОРОЖНОСТИ

Грунтовка пожаро- и взрывобезопасна. Продукт не содержит растворителей. При работе соблюдать меры индивидуальной безопасности. При попадании в глаза промыть большим количеством воды. **БЕРЕЧЬ ОТ ДЕТЕЙ!**

СОСТАВ

Стирол-акриловая дисперсия, вода, технологические добавки, минеральный наполнитель, пигмент.

ЕС10 ГРУНТ УНИВЕРСАЛЬНЫЙ

Грунт ЕС10 на акриловой основе для подготовки, упрочнения, а так же обеспыливания оснований (бетон, гипс, кирпич, гипсокартон, цементные и гипсовые штукатурки) перед нанесением отделочных материалов.

+ АНТИПЛЕСЕНЬ



ЭКО



РАСХОД*
100-200 ml

1 кв.м



**экологический чистый продукт
для внутренних и наружных работ
нанесение кистью
нанесение валиком
нанесение распылителем
экономичный расход***

* Ориентировочный расход составляет: 100 - 200 мл продукта на 1,0 м² площади, в зависимости от впитывающей особенности основания.

НАЗНАЧЕНИЕ

Грунт ЕС10 на акриловой основе для подготовки, упрочнения, а так же обеспыливания оснований (бетон, гипс, кирпич, гипсокартон, цементные и гипсовые штукатурки) перед нанесением различных отделочных материалов: красок, клеев, шпатлёвок, штукатурок и пр. Способствует увеличению трещиностойкости наносимых материалов, увеличивает сцепление, выравнивает впитывающую способность оснований, снижает водопоглощение. Для внутренних и наружных работ.

СПОСОБ ПРИМЕНЕНИЯ

Температура основание и окружающей среды не менее +5°C. Основание должно быть прочным (обладать несущей способностью), сухим, очищенным от пыли, грязи, масел, остатков неплотно прилегающей краски и других веществ. Грунт равномерно нанести на поверхность основания кистью, валиком или распылителем, без образования луж. Отделочный материал наносить после полного высыхания грунта. Неравномерно или сильно впитывающие основания обработать повторно. Не следует допускать запыления загрунтованных поверхностей.

ФАСОВКА, ХРАНЕНИЕ И ГАРАНТИИ

Пластмассовые канистры объемом 5 и 10 л.
Срок годности в неповрежденной оригинальной упаковке 12 месяцев со дня изготовления.
Хранить в помещениях при температуре не ниже +5°C.

МЕРЫ ПРЕДОСТОРОЖНОСТИ

Продукт не содержит растворителей. При работе соблюдать меры индивидуальной безопасности. При попадании в глаза промыть большим количеством воды. **БЕРЕЧЬ ОТ ДЕТЕЙ!**

СОСТАВ

Стирол-акриловая дисперсия, вода, технологические добавки.

ЕС20 ГРУНТ ГЛУБОКОГО ПРОНИКНОВЕНИЯ

Грунт ЕС20 на акриловой основе для подготовки, упрочнения, а так же обеспыливания оснований (бетон, гипс, кирпич, гипсокартон, цементные и гипсовые штукатурки) перед нанесением отделочных материалов.

+ АНТИПЕСЕНЬ



**экологический чистый продукт
для внутренних и наружных работ
нанесение кистью
нанесение валиком
нанесение распылителем
экономичный расход***

* Ориентировочный расход составляет: 100 - 200 мл продукта на 1,0 м² площади, в зависимости от впитывающей особенности основания.

НАЗНАЧЕНИЕ

Грунт ЕС20 на акриловой основе для подготовки, упрочнения, а так же обеспыливания оснований (бетон, гипс, кирпич, гипсокартон, цементные и гипсовые штукатурки) перед нанесением различных отделочных материалов: красок, клеев, шпатлёвок, штукатурок и пр. Способствует увеличению трещиностойкости наносимых материалов, увеличивает сцепление, выравнивает впитывающую способность оснований, снижает водопоглощение. Для внутренних и наружных работ.

СПОСОБ ПРИМЕНЕНИЯ

Температура основание и окружающей среды не менее +5°C. Основание должно быть прочным (обладать несущей способностью), сухим, очищенным от пыли, грязи, масел, остатков неплотно прилегающей краски и других веществ. Грунт равномерно нанести на поверхность основания кистью, валиком или распылителем, без образования луж. Отделочный материал наносить после полного высыхания грунта. Неравномерно или сильно впитывающие основания обработать повторно. Не следует допускать запыления загрунтованных поверхностей.

ФАСОВКА, ХРАНЕНИЕ И ГАРАНТИИ

Пластмассовые канистры объемом 5 и 10 л.

Срок годности в неповрежденной оригинальной упаковке 12 месяцев со дня изготовления.

Хранить в помещениях при температуре не ниже +5°C.

МЕРЫ ПРЕДОСТОРОЖНОСТИ

Продукт не содержит растворителей. При работе соблюдать меры индивидуальной безопасности. При попадании в глаза промыть большим количеством воды. **БЕРЕЧЬ ОТ ДЕТЕЙ!**

СОСТАВ

Дисперсия на основе акриловых полимеров, характеризуется очень малым размером, вода, технологические добавки.

ЕС100 ГРУНТ КОНЦЕНТРАТ

Грунт ЕС100 изготовлен на основе водной эмульсии акрилового сополимера, предназначен для грунтования фасадных (наружных) и внутренних поверхностей помещений.



+ АНТИПЕСЕНЬ



**экологический чистый продукт
для внутренних и наружных работ
нанесение кистью
нанесение валиком
нанесение распылителем
экономичный расход***

РАСХОД*
100-200 ml

1 кв.м

**ВЫХОД ДО
110л
Рабочего состава!**

* Ориентировочный расход составляет: 100 - 200 мл продукта на 1,0 м² площади, в зависимости от впитывающей особенности основания.

НАЗНАЧЕНИЕ

Грунт ЕС100 изготовлен на основе водной эмульсии акрилового сополимера, предназначен для грунтования фасадных (наружных) и внутренних поверхностей помещений перед облицовкой керамической плиткой, покраской, приклеиванием обоев, шпатлеванием. Для бетонных, газо-пенобетонных, оштукатуренных, кирпичных, цементных, гипсокартонных оснований.

СПОСОБ ПРИМЕНЕНИЯ

Температура основания и окружающей среды от +5°C. Основание должно быть сухим, очищенным от пыли, грязи, масел, остатков неплотно прилегающей краски и других веществ. Продукт является концентрированным раствором. Приготовить рабочий состав путем разбавления водой и тщательного перемешивания в зависимости от типа и вида основания:

- ✓ бетон, цемент, газобетон, штукатурка, гипсовые плиты 1:5 - 1:10
- ✓ основа для пола 1:3 - 1:5
- ✓ пористые поверхности (первый слой) 1:10

Наносится кистью, валиком или распылителем. Для получения наилучшего результата после высыхания первого слоя по истечении 40 - 90 мин. рекомендуется нанести второй слой.

ФАСОВКА, ХРАНЕНИЕ И ГАРАНТИИ

Пластмассовые канистры объемом 1 л, 5 л, 10 л.

Срок годности в неповрежденной оригинальной упаковке 12 месяцев со дня изготовления.

Хранить в помещениях при температуре от +5°C до +35°C.

МЕРЫ ПРЕДОСТОРОЖНОСТИ

Продукт не содержит растворителей. При работе соблюдать меры индивидуальной безопасности. При попадании в глаза промыть большим количеством воды. **БЕРЕЧЬ ОТ ДЕТЕЙ!**

СОСТАВ

Стирол-акриловая дисперсия, вода, технологические добавки.

КАРКАСНЫЕ ПРОФИЛИ

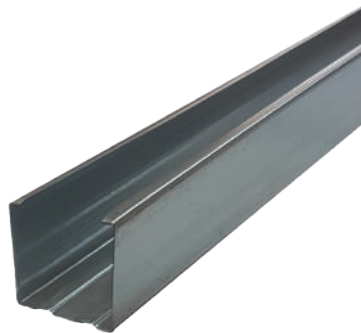
Изготовлены из оцинкованной холоднокатаной стали.

ГОСТ 14918-2020



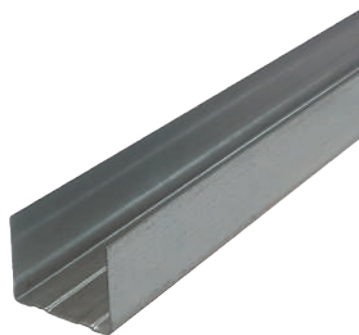
ЕП ПС (ПРОФИЛЬ СТОЕЧНЫЙ) 0,5мм / 0,6мм

наименование	ширина, мм	высота, мм	толщина, мм	длина, м*
ЕП ПС	50	50	0,5	3
ЕП ПС	75	50	0,5	3
ЕП ПС	100	50	0,5	3
ЕП ПС	50	50	0,6	3
ЕП ПС	75	50	0,6	3
ЕП ПС	100	50	0,6	3



ЕП ПН (ПРОФИЛЬ НАПРАВЛЯЮЩИЙ) 0,5мм / 0,6мм

наименование	ширина, мм	высота, мм	толщина, мм	длина, м*
ЕП ПН	50	40	0,5	3
ЕП ПН	75	40	0,5	3
ЕП ПН	100	40	0,5	3
ЕП ПН	50	40	0,6	3
ЕП ПН	75	40	0,6	3
ЕП ПН	100	40	0,6	3



ЕП ПП (ПРОФИЛЬ ПОТОЛОЧНЫЙ) 0,5мм / 0,6мм

наименование	ширина, мм	высота, мм	толщина, мм	длина, м*
ЕП ПП	27	28	0,5	3
ЕП ПП	60	27	0,5	3
ЕП ПП	27	28	0,6	3
ЕП ПП	60	27	0,6	3



* стандартная длина профилей ЕП составляет 3 м, но вы также можете заказать изготовление профилей ЕП нужного вам размера.

ПРОФИЛИ ДЛЯ ШТУКАТУРНЫХ РАБОТ

Изготовлены из оцинкованной холоднокатаной стали.

ГОСТ 14918-2020



ЕП ПУ (ПРОФИЛЬ УГЛОВОЙ) 20,0 мм

ЕП ПУ (ПРОФИЛЬ УГЛОВОЙ) 20,0 мм – это перфорированные профили из оцинкованной стали. Применяется во время проведения штукатурных работ, для улучшения качества отделки поверхности углов, облицованных гипсокартоном.

наименование	ширина, мм	высота, мм	толщина, мм	длина, м*
ЕП ПУ	20	20	0,3	3



ЕП ПМ (ПРОФИЛЬ МАЯЧКОВЫЙ) 6,0 мм / 10,0 мм

ЕП ПМ (ПРОФИЛЬ МАЯЧКОВЫЙ) 6,0 мм / 10,0 мм – выполняет функцию уровня для выравнивания штукатурной или бетонной поверхности. Маячковый профиль производится из оцинкованной стали в соответствии с ГОСТ 14918-80 и имеет стандартную длину 3 метра.

наименование	ширина, мм	высота, мм	толщина, мм	длина, м*
ЕП ПМ	18	6	0,3	3
ЕП ПМ	20	10	0,3	3



* стандартная длина профилей ЕП составляет 3 м, но вы также можете заказать изготовление профилей ЕП нужного вам размера.

КРЕПЕЖНЫЕ ЭЛЕМЕНТЫ

Изготовлены из оцинкованной холоднокатаной стали.

ГОСТ 14918-2020



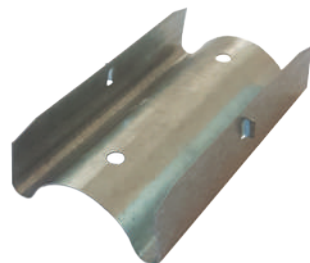
ЕП ПОДВЕС ПРЯМОЙ П 60/27

ЕП ПОДВЕС ПРЯМОЙ П 60/27 – используется для крепления потолочных профилей к несущему основанию/конструкции. Преимуществом является усовершенствованная геометрия прямого подвеса ЕП, которая предусматривает наличие дополнительных выступов, позволяющих обеспечить более жесткое и надежное крепление подвесного металлического потолка. Подвес прямой, несмотря на свой небольшой размер, рассчитан на рабочую нагрузку в 40 кг.



ЕП УДЛИНИТЕЛЬ ПРОФИЛЕЙ 60/27

ЕП УДЛИНИТЕЛЬ ПРОФИЛЕЙ 60/27 – для монтажа гипсокартонных конструкций, как правило, применяются профили стандартной длины. При необходимости использования более длинных профилей, соединяют два или несколько отдельных потолочных профиля, имеющих стандартную длину. Используя удлинитель профиля, вы без труда соедините потолочные профили. Удлиненные профили, также как и стандартные, являются легкими в монтаже, надежными и долговечными в эксплуатации.



ЕП ТЯГА ПОДВЕСА

ЕП ТЯГА ПОДВЕСА – используется вместе с Анкерным подвесом с зажимом ЕП 60/27. Металлический стержень диаметром 4,0 мм, вставляется в подвес с зажимом одной стороной, а другой (с петлей) крепится к несущему потолку. В сочетании с подвесом образует соединение каркаса из потолочного профиля с несущим потолком. Длина тяги подвеса: 350мм, 500мм, 850мм и 1000 мм.



КРЕПЕЖНЫЕ ЭЛЕМЕНТЫ

Изготовлены из оцинкованной холоднокатаной стали.

ГОСТ 14918-2020



ЕП АНКЕРНЫЙ ПОДВЕС С ЗАЖИМОМ ЕП 60/27

ЕП АНКЕРНЫЙ ПОДВЕС С ЗАЖИМОМ ЕП 60/27 – используют для фиксации к несущим основаниям конструкции подвесного потолка, выполненного из профиля ЕП ПП 60/27.

При монтаже обеспечивает возможность регулировки положения профилей по высоте опускания от 12 до 100 см.



ЕП СОЕДИНИТЕЛЬ ПРОФИЛЕЙ ОДНОУРОВНЕВЫЙ 60/27

С помощью одноуровневого соединителя можно совместить четыре отрезка профилей и получить крестообразное соединение.

Также, используя одноуровневый соединитель для потолочных профилей размером 60x27, можно состыковать к основному профилю два боковых.



ЕП СОЕДИНИТЕЛЬ ПРОФИЛЕЙ ДВУХУРОВНЕВЫЙ 60/27

ЕП СОЕДИНИТЕЛЬ ПРОФИЛЕЙ ДВУХУРОВНЕВЫЙ 60/27 – идеально по своим техническим данным подходит для профилей ЕП ПП 60/27.

В строительстве и в процессе проведения ремонтных работ данная конструкция отвечает за профессиональное крепление профилей.





официальный представитель ООО "Успех и Дело"
г. Краснодар, ул. Новая, 76

г. Новороссийск, с. Гайдук, ул. Золотая Рыбка, 29
г. Ростов-на-Дону, ул. Доватора, 142
8-800-200-11-91 - "горячая" линия
8-861-235-89-80 - коммерческий отдел
info@uspehidelo.ru



Система менеджмента качества
ООО "Екатеринодарские Смеси"
Сертифицирована по ГОСТ Р ИСО 9001-2015
(ISO 9001:2015)



www.ec-smesi.ru

официальный представитель ООО "Успех и Дело"
г. Краснодар, ул. Новая, 76

г. Новороссийск, с. Гайдук, ул. Золотая Рыбка, 29
г. Ростов-на-Дону, ул. Доватора, 142
8-800-200-11-91 - "горячая" линия
8-861-235-89-80 - коммерческий отдел
info@uspehidelo.ru